



دولة ليبيا



وزارة السياحة والصناعات التقليدية

مركز المعلومات والتوثيق السياحي

Tourism Information & Documentation Center

إحصائيات و مؤشرات سياحية
لسنة 2022 ميلادي

scan me



مركز المعلومات والتوثيق السياحي

Tourism Information & Documentation Center



مقدمة

يعتبر قطاع السياحة من القطاعات التي لها دور كبير في التنمية المستدامة بأعتها أحد الأنشطة الرئيسية ولاقتصادية المتنامية والتي تحقق جزء مهم من إجمالي الناتج المحلي في اقتصاديات كثير من الدول.

ونظراً لما تتمتع به ليبيا من مواقع جذب سياحي بحكم موقعها الجغرافي وإمكانياتها السياحية الطبيعية فإن ذلك يجعلها مقصداً سياحياً مهماً ومكاناً مناسباً للاستثمار إذا ما تم دعم صناعة السياحة واستكمال البنية التحتية وتقديم المساعدة اللازمة لها بما يساعد على تنشيط حركة الاستثمار وزيادة انسياب السواح وبالتالي يمكن للقطاع أن يساهم في تنوع مصادر الدخل وإتاحة فرص عمل جديدة لليبيين وزيادة الدخل القومي.

ومن أجل تعزيز مكانة ليبيا كمقصد سياحي للسواح والمستثمرين واستجابة للتطورات المتلاحقة على صعيد استخدام تقنية المعلومات في مجال السفر والسياحة، فقد باشر مركز المعلومات والتوثيق السياحي، في تأسيس قاعدة بيانات للقطاع على أسس علمية واعداد استراتيجية تخدم القطاع السياحي، حيث شرع المركز في تنفيذ عدد من المشروعات الفنية والتي من شأنها دعم قاعدة البيانات السياحية بمعلومات وإحصائيات حديثة، كما تهدف هذه المشروعات الي تنفيذ بعض المهام الأساسية المناطة بالمركز مثل التوثيق للبيانات والوثائق وادخال الرقمنة والتحول الرقمي للخدمات التي يقدمها القطاع للجمهور

- مشروع اعداد و تطبيق برنامج متكامل لمنظومة المعلومات الجغرافية GIS
- مشروع للدراسات والمسوح واعداد الاحصائيات والمؤشرات المتعلقة بالقطاع السياحي
- مشروع بناء نظام متكامل لارشفة بيانات قطاع السياحة
- مشروع الخدمات الالكترونية قطاع السياحة

وندعو الله العزيز القدير بأن تكون هذه المشاريع هي لبنة الأساس لإعداد قاعدة بيانات صلبة للقطاع وذلك للوصول الي الهدف المنشود من عمل المركز وهو (ان يكون مركز المعلومات والتوثيق السياحي بؤرة المعلومات بالقطاع)

والسلام عليكم

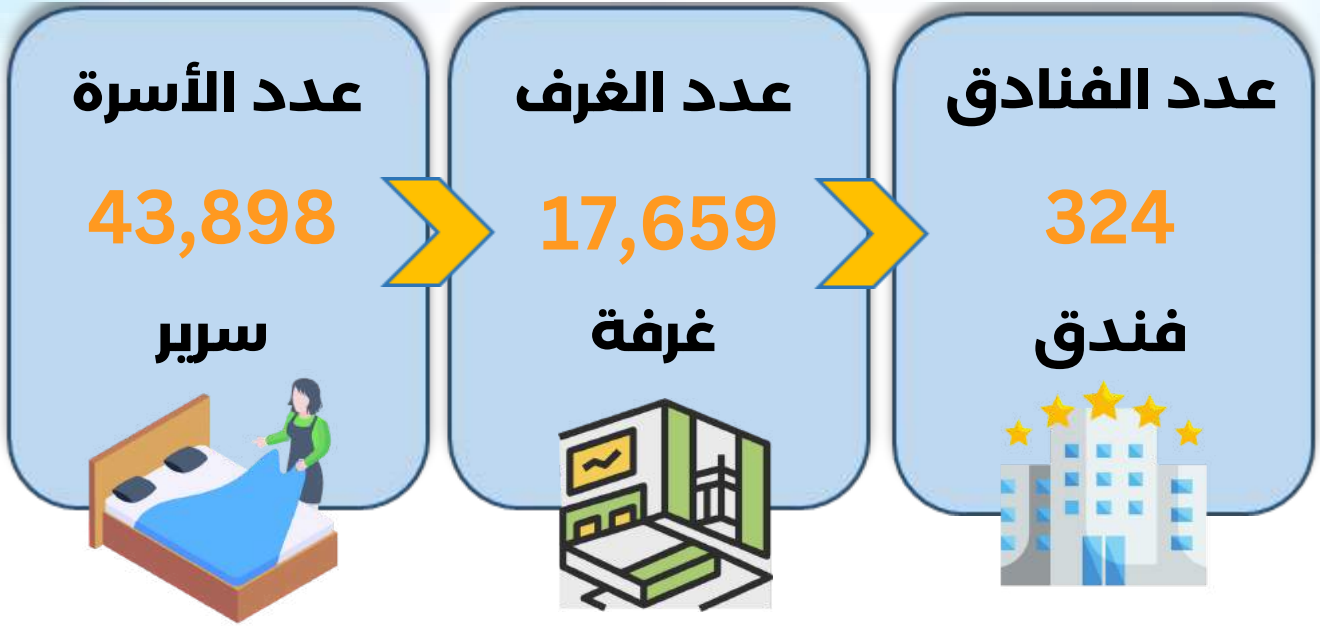
م.أسامة فرج الخبولي
مدير عام مركز المعلومات والتوثيق السياحي



أهم مؤشرات القطاع السياحي 2022 م

مؤشرات قطاع الإيواء السياحي

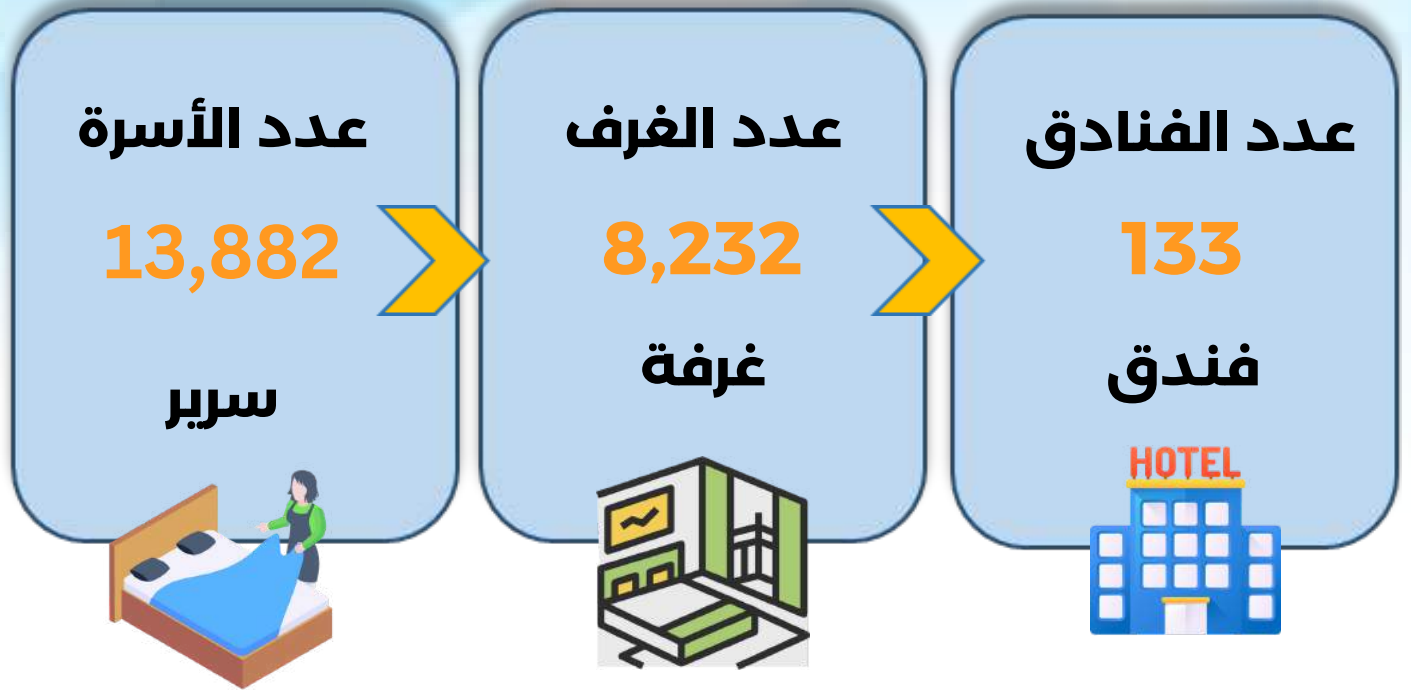
• الفنادق والنزل العاملة في ليبيا



• القرى السياحية العاملة



• الفنادق المصنفة



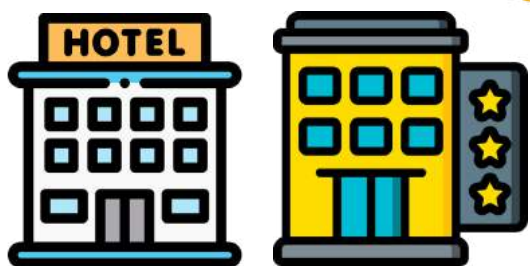
• القرى السياحية المصنفة



اجمالي عدد الفنادق والقرى السياحية المصنفة 142



اجمالي عدد
الفنادق والقرى
الغير المصنفة
(241)



عدد الفنادق 191

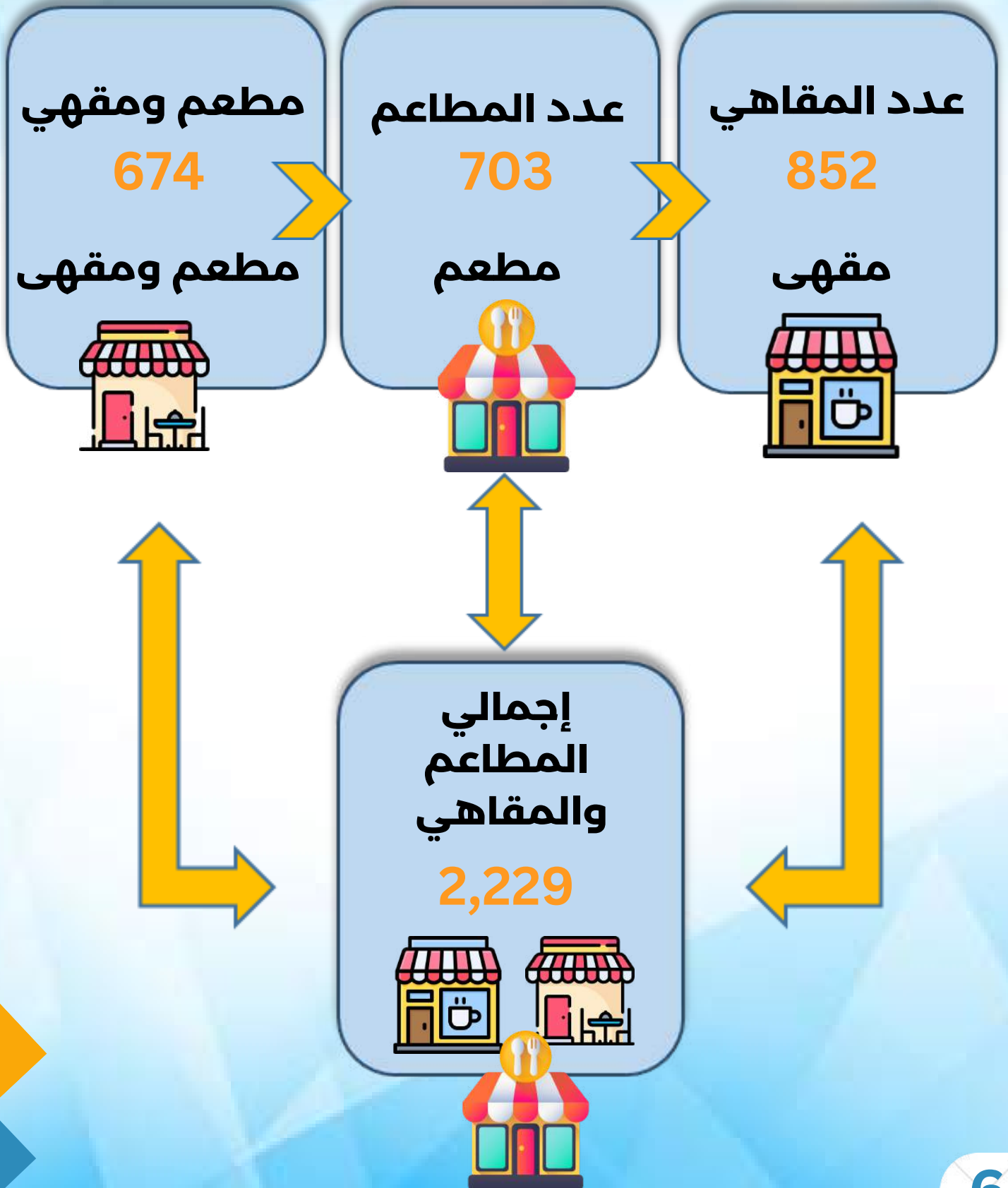


عدد القرى
السياحية 50



مؤشرات الطعام والشراب

• المطاعم والمقاهي



مؤشرات القوي العاملة في القطاع الخاص السياحي

عدد العاملين
في الشركات
والمكاتب
السياحية
8,536
الف موظف



عدد العاملين
في المطاعم
والمقاهي
9,000
الف عامل



عدد العاملين
في الفنادق
والقري
السياحية
37,000
الف عامل



• مؤشرات الإرشاد السياحي

عدد المرشدين
السياحيين فئة
(ب)
292
مرشد



عدد المرشدين
السياحيين فئة
(أ)
26
مرشد





مؤشرات التنمية السياحية



15 مدينة

عدد المدن
المصنفة
للاستثمار
السياحي



95 موقع

مواقع
مخرطة
سياحياً



10,277,5 الاف هكتار

المساحة
المخرطة
سياحياً



39 موقع

مواقع
محددة
سياحياً

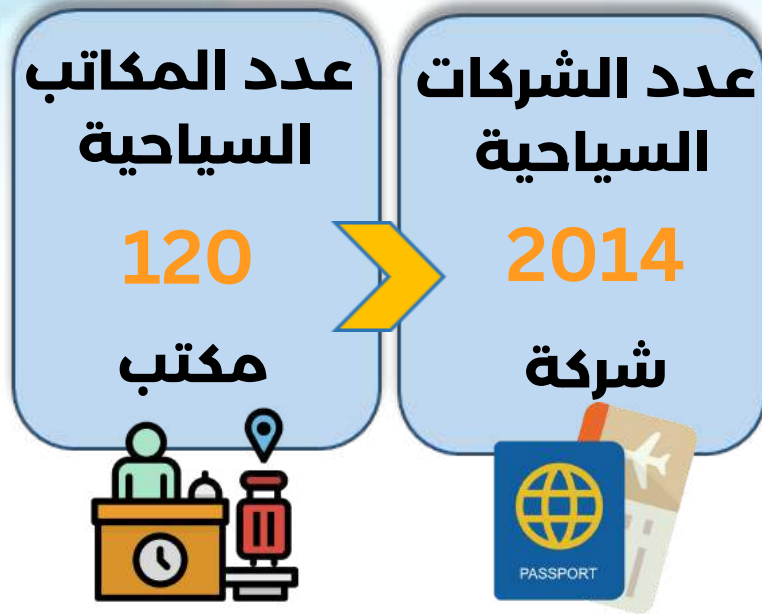


24,179 الف هكتار

إجمالي
المساحة
المحددة
سياحياً

مؤشرات وكالات السفر والسياحة

• وكالات السفر والسياحة

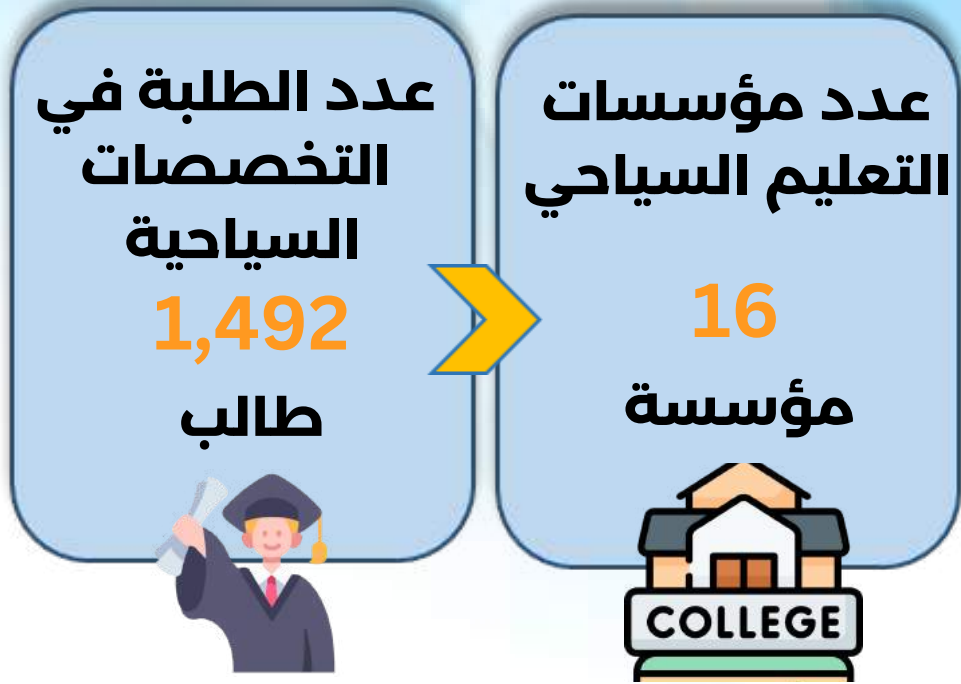


• مؤشرات المتنزهات الوطنية

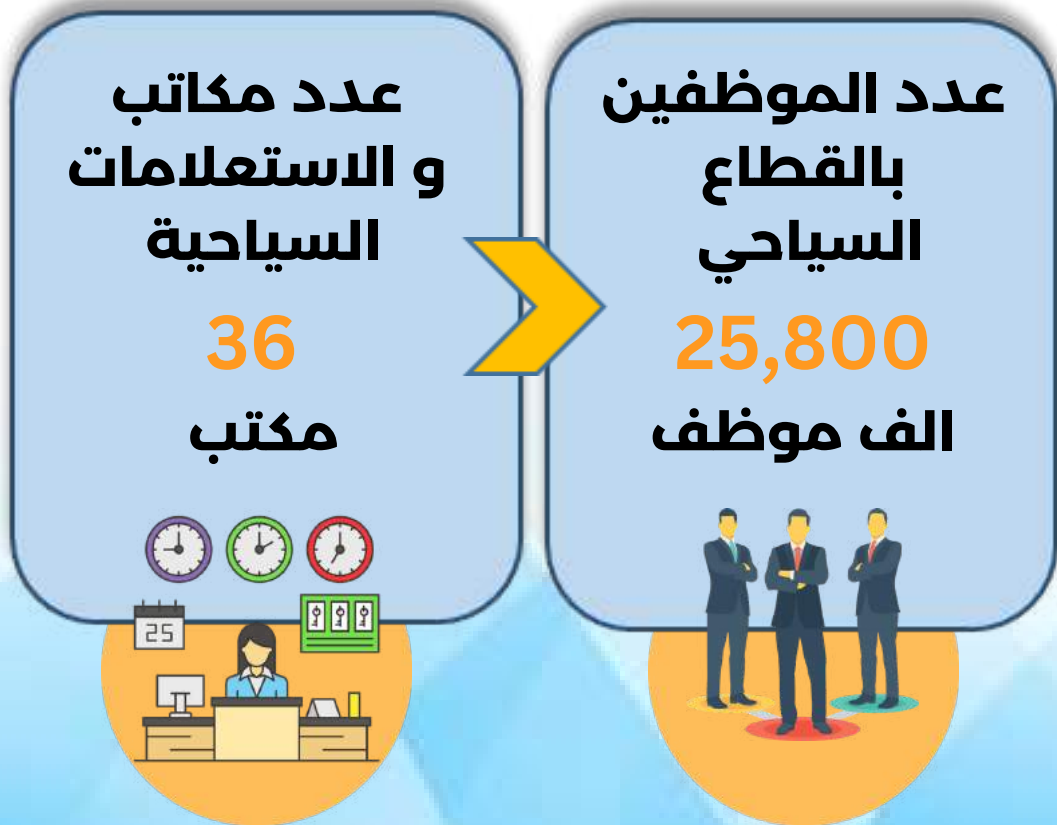




مؤشرات التعليم السياحي



مؤشرات القطاع العام السياحي





• مؤشرات التعاون السياحي الدولي

عدد مشاركات
الهيئة في
اجتماعات المجالس
واللجان والهيئات
الدولية

2

مشاركة دولية



عدد محاضر
الاجتماع في مجال
السياحة

2

محاضر اجتماع



designed by freepik.com

عدد الاتفاقيات
السياحية
المبرمة مع
المنظمات
الدولية

2

اتفاقية



عدد مذكرات
التفاهم
السياحية مع
الدول الصديقة
والشقيقة

6

مذكرات تفاهم



عدد الاتفاقيات
السياحية المبرمة
مع الدول
الصديقة
والشقيقة

16

اتفاقية





مركز المعلومات والتوثيق السياحي في أرقام



عدد الشركات
والمكاتب
السياحية

2134



عدد مرافق
الإيواء
السياحي

384



عدد مواقع
الإستثمار
السياحي

134



عدد
المطاعم
والمقاهي

2,229

شركة ومكتب

فندق وقرى
سياحية

موقع

مطعم ومقهي

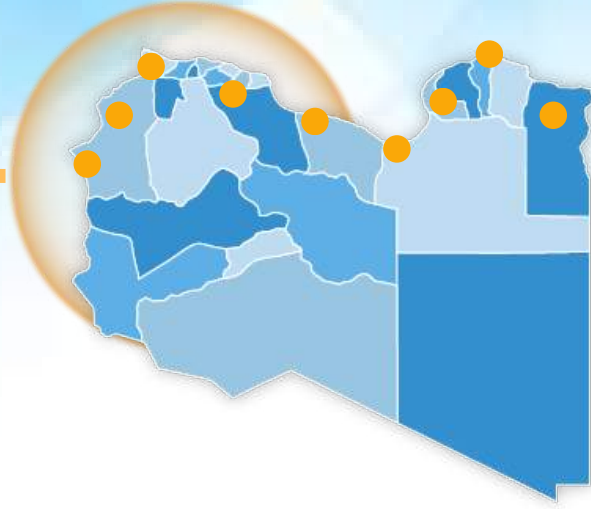
ادراج احداثيات 7150 موقع سياحي
أثري تاريخي وديني وخدمي ورقمنه
هذه المواقع باستخدام نظم
المعلومات الجغرافية



توثيق وحصر 26
متنزا بمساحة
3,601,400 هكتار

مؤشرات سياحية في موسم الاصطياف في الربع الثالث عام 2022م

المنطقة الغربية



217

اجمالي عدد
الفنادق



38

اجمالي عدد
المنتجعات والقرى
السياحية



27,269

اجمالي عدد
النزلاء



87,657

اجمالي عدد
النزلاء



متوسط السعر
في اليوم 150 د.ل



متوسط السعر
في اليوم 1,000 د.ل



اجمالي الإيرادات خلال
الربع الثالث من 2022
678,556,241 د.ل



مؤشرات سياحية في موسم الاصطياف في الربع الثالث عام 2022م

المنطقة الشرقية



اجمالي عدد
الفنادق 90



اجمالي عدد
المنتجعات والقرى
السياحية 21



اجمالي عدد
الزلاء 12600



اجمالي عدد
الزلاء 43200



متوسط السعر
في اليوم 125 د.ل.



متوسط السعر
في اليوم 250 د.ل.



اجمالي الإيرادات خلال
الربع الثالث من 2022
136,084,091 د.ل.

عدد الوصول عبر المنافذ حسب القارات



دخول الزوار العرب و الأجنبي

88,432

الف مسافر

أمريكا
864 زائر

أوروبا
3048 زائر

أفريقيا
69976 زائر

آسيا
14489 زائر

استراليا
55 زائر

عدد المغادرة عبر المنافذ حسب القارات



خروج الزوار اليبين

1,200,000
مليون مسافر



خروج الزوار العرب و الأجنب

60,952
الف مسافر

أمريكا
مغادر 844

أوروبا
مغادر 3377

أفريقيا
مغادر 46817

آسيا
مغادر 9862

استراليا
مغادر 52

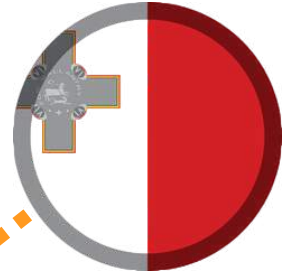


مؤشرات القطاع العام السياحي

عدد رحلات شركات الطيران ليبيا 2022م

اجمالي عدد الرحلات في الأسبوع 162 رحلة / 8,424 رحلة سنويا

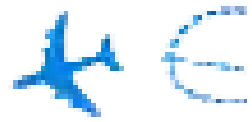
السعودية
(جدة) 4 رحلات



مالطا
2 رحلة



السودان
(الخرطوم) 1 رحلة



تركيا
(اسطنبول)
44 رحلة



مصر
(القاهرة) 27 رحلة
(الاسكندرية) 19 رحلة



الاردن (عمان)
1 رحلة



تونس
68 رحلة

الإيراد السنوي لعدد رحلات شركات الطيران اليبية 2022م



مطار معيتيقة

● TRIPOLI

مطار بنينا

مطار مصراته



مطار بنينا

مطار مصراته

مطار معيتيقة

472,081,500 د.ل.

203,643,000 د.ل.

934,906,500 د.ل.

1,610,631,000 د.ل.



إجمالي الإيرادات السنوية

المسح الميداني للصناعات التقليدية والحرفيين

طرابلس

6 حرف / 67 حرفيين

أوجلة

حرفة / 10 حرفيين



غدامس

13 حرفة / 255 حرفيين



عدد الحرف
وعدد الحرفيين



غريان

حرفة / 10 حرفيين



غات

4 حرفة / 10 حرفيين

عدد الحرفيين في غدامس حسب النوع





وفي الختام

الشكر والتقدير لكل من ساهم معنا في إخراج

كتيب المؤشرات السياحية 2022 م

- أ. أنتصار الصادق (مصلحة الإحصاء والتعداد).
- جهاز الشرطة السياحية وحماية الآثار.
- مصلحة الجوازات والجنسية.
- مصلحة الطيران المدني بوزارة المواصلات.
- مركز المعلومات والتوثيق بوزارة الداخلية.
- جهاز ادارة وتطوير المنتزهات الوطنية.
- ديوان وزارة السياحة والصناعات التقليدية بالمنطقة الشرقية.
- إدارة المهن والرقابة السياحية بوزارة السياحة.
- إدارة الموارد البشرية بوزارة السياحة.
- ادارة التنمية والاستثمار السياحي.
- مكتب التعاون الدولي بوزارة السياحة.
- جهاز تنمية وتطوير مدينة غدامس.
- مكاتب السياحة بالمناطق.
- غرفة السياحة بالمنطقة الغربية.
- مكاتب المعلومات بمركز المعلومات والتوثيق السياحي.
- جمعية أوجلة للتراث.



مركز المعلومات والتوثيق السياحي

TOURISM INFORMATION & DOCUMENTATION CENTER

الجودة . التميز . الريادة



info@tidc.com.ly



www.facebook.com/TIDC



+218 94 435 7963



Tripli-Libya



scan me

