

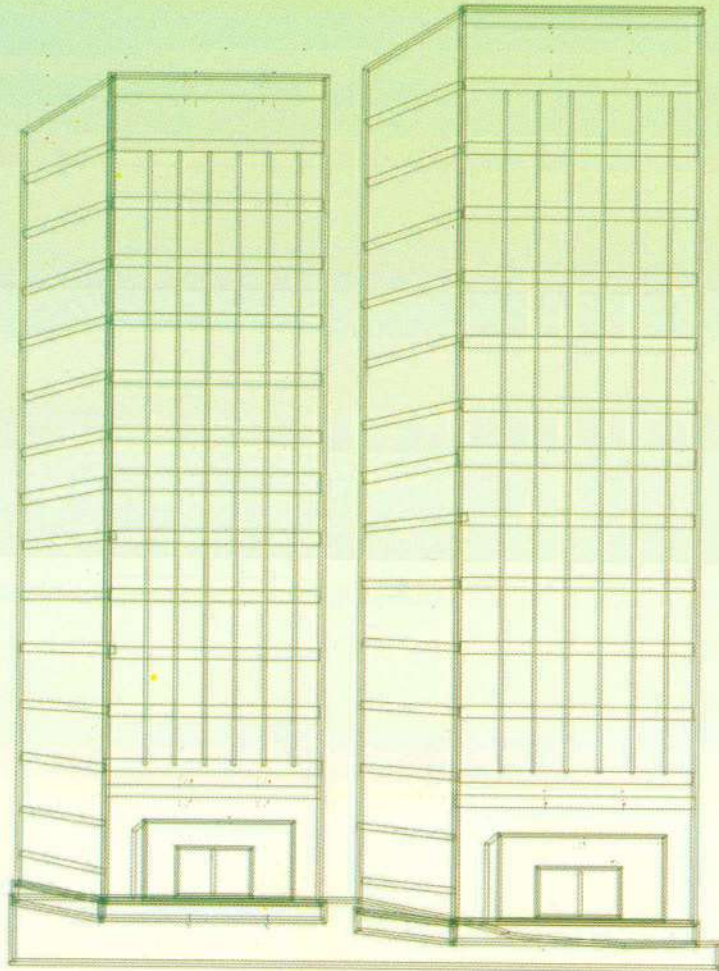


الجمهورية العربية الليبية الشعبية الاشتراكية العظمى
الهيئة الوطنية للمعلومات والتوثيق

النتائج النهائية للتعداد الصناعي

التشييد والبناء

2001



القائمة المحتويات

رقم الصفحة	المحتويات	رقم الجدول
أ	الفهرس	-
ب	المقدمة	-
ج - و	أهم النتائج التي أسفر عنها التعداد	-
1	توزيع منشآت البناء والتشييد حسب الشعبيات والكيان القانوني وصفة المنشأة .	1
2	توزيع منشآت البناء والتشييد حسب الشعبيات و القطاع ورأس المال .	2
3	توزيع إعمال المشتغلين (لبييون وغير لبييين) براتب وبدون راتب مع بيان العمال المؤقتين في منشآت البناء والتشييد حسب الشعبيات .	3
4	قيمة المزايا العينية بأنواعها الممنوحة للمشتغلين في منشآت البناء والتشييد حسب الشعبيات .	1/4
5	قيمة المزايا الأخرى بأنواعها الممنوحة للمشتغلين والمجموع الكلي للمزايا العينية والمزايا الأخرى في منشآت البناء والتشييد حسب الشعبيات .	2/4
6	قيمة المستلزمات السلعية في منشآت البناء والتشييد حسب الشعبيات .	1/5
8 - 7	قيمة المستلزمات الخدمية في منشآت البناء والتشييد حسب الشعبيات .	2/5
9	قيمة المصروفات الأخرى وإجمالي قيمة مستلزمات الإنتاج وضريبة الدخل في منشآت البناء والتشييد حسب الشعبيات .	3/5
10	عدد وقيمة التعاقد وقيمة الأعمال المنجزة - (مباني سكنية) من قبل منشآت البناء والتشييد حسب جهة التعاقد والشعبيات .	6
11	عدد وقيمة التعاقد وقيمة الأعمال المنجزة - (مباني غير سكنية) من قبل منشآت البناء والتشييد حسب جهة التعاقد والشعبيات .	7
12	عدد وقيمة التعاقد وقيمة الأعمال المنجزة - (أعمال الهندسة المدنية) من قبل منشآت البناء والتشييد حسب جهة التعاقد والشعبيات .	8
13	عدد وقيمة (أعمال الصيانة والترميم) بالتنفيذ المباشر وأعمال التعاقد من الباطن في منشآت البناء والتشييد حسب جهة التعاقد والشعبيات .	9
14	قيمة التعاقد والمنجز من المباني السكنية وغير السكنية والهندسة المدنية من قبل منشآت البناء والتشييد حسب الشعبيات .	10
15	قيمة أعمال الصيانة والتصليح (الرأسالية والجارية) من قبل منشآت البناء والتشييد حسب الشعبيات .	11
16	قيمة الإيرادات من النشاط الثانوي والأنشطة الأخرى في منشآت البناء والتشييد حسب الشعبيات .	12
17	إجمالي قيمة العمل المنجز وإيرادات أعمال الصيانة والترميم والإيرادات الأخرى من النشاط الثانوي والأنشطة الأخرى في منشآت البناء والتشييد حسب الشعبيات .	13
18	إجمالي قيمة الإنتاج وقيمة مستلزمات الإنتاج والقيمة المضافة الإجمالية والصافية في منشآت البناء والتشييد حسب الشعبيات .	14
29 - 19	قيمة الأصول الرأسالية الثابتة حسب أنواع الأصول في منشآت البناء والتشييد حسب الشعبيات .	15

مُتَكَلِّمًا : -

يسر الهيئة الوطنية للمعلومات والتوثيق ان تصدر " نتائج إحصاء منشآت البناء والتشييد لسنة 2001 ف " الذي نفذته لأول مرة - في كافة الشعبيات - وهذه النتائج تشكل جزءاً من نتائج التعداد الصناعي لنفس السنة حيث سبق وأن صدر الجزء الأول منها المتعلق بنتائج هذا التعداد بالنسبة للمنشآت العاملة في قطاع الصناعات التحويلية .

وتتعلق هذه النشرة بمنشآت البناء والتشييد الوطنية والأجنبية التي توفرت عنها البيانات الإحصائية والتي بلغ عددها (174) منشأة منتشرة في "30" شعبية بلغ عدد العاملين فيها (27) ألف مشغلاً .

وكان إجمالي قيمة العقود التي بحوزة هذه المنشآت - خلال سنة التعداد - أكثر من (2.0) مليار دينار، أنجز منها فعلاً - خلال السنة المذكورة - أكثر من مليار دينار ، أي بنسبة (50.0%) . أما إجمالي قيمة الأعمال المنجزة بما في ذلك الإيرادات الأخرى وإيرادات الصيانة والترميم فقد زادت عن (1.2) مليار دينار ، وأن القيمة المضافة الإجمالية التي تحققت زادت عن (800.0) مليون دينار . وهناك تفاصيل حول الموضوع تضمنتها النشرة .

تأمل الهيئة ان تكون هذه النتائج قد وفرت بيانات مفيدة حول هذا القطاع الحيوي .

والله ولي التوفيق ،،

الهيئة الوطنية للمعلومات والتوثيق



أهم النتائج التي أسفر عنها التعداد : -

(أ) - عدد المنشآت :

بلغ عدد منشآت البناء والتشييد التي أمكن الحصول على بيانات إحصائية عنها (174) منشأة توزعت حسب كيانها القانوني إلى :

منشآت مساهمة (71) منشأة بنسبة (40.8%) من المجموع
منشآت مملوكة للمجتمع (43) منشأة بنسبة (24.7%) من المجموع
منشآت تشاركية (23) منشأة بنسبة (13.2%) من المجموع
منشآت هي فروع لشركات رئيسية (22) منشأة بنسبة (12.7%) من المجموع
منشآت فردية (12) منشأة بنسبة (6.9%) من المجموع
منشآت أسرية وتعاونية وأخرى (3) منشآت بنسبة (1.7%) من المجموع

أما توزيعها حسب القطاع فانها توزعت في غالبيتها بين منشآت مملوكة للمجتمع وعددها (43) منشأة أي بنسبة (24.7%) وبين منشآت خاصة غير ليبية (91) منشأة بنسبة (52.3%) ثم القطاع الخاص غير الليبي (30) منشأة بنسبة (17.2%) . أما بقية المنشآت وعددها عشرة فتوزعت بين القطاع المشترك الخاص (8) منشآت والقطاع المشترك العام (2) منشآت .

ويلاحظ أن المنشآت التي ليس لها فروع في الشعبيات شكلت مانسبته (62.1%) أما المنشآت التي هي مراكز رئيسية فشكلت (25.3%) ، وشكلت فروع المنشآت ما نسبته (12.6%) من المجموع .

(ب) - رأس المال :

بلغ رأس المال المكتتب به في هذه المنشآت أكثر من (201) مليون دينار أما رأس المال المدفوع منه فقد زاد عن (154) مليون دينار .

(ج) - عدد المشتغلين :

1. بلغ إجمالي عدد المشتغلين الدائمين والمؤقتين أكثر من (27) ألف مشتغلاً توزعوا بين المشتغلين الدائمين الذين يتقاضون رواتب وعددهم حوالي (19) ألف مشتغلاً ، ومشتغلين بدون رواتب (168) مشتغلاً وهم من أصحاب المنشآت أو أفراد أسرهم . وكان عدد المشتغلين المؤقتين في حدود (8 077) مشتغلاً .

وتجدر الإشارة إلى ان عدد المشتغلين غير الليبيين ممن يتقاضون رواتباً بلغ عددهم حوالي (10) آلاف مشتغل أي بنسبة (52.9%) من مجموع العاملين برواتب .

2. أما الرواتب المدفوعة للعاملين فقد بلغ مجموعها (54.9) مليون دينار منها حوالي (3.8) مليون دينار للعاملين المؤقتين والباقي وقدره (51.1) مليون دينار للمشتغلين الدائمين حيث توزعت رواتبهم بين المشتغلين الليبيين (27.5) مليون وغير الليبيين (23.6) مليون دينار .

3. وقد بلغ إجمالي المزايا العينية والمزايا الأخرى الممنوحة للعاملين حوالي (8) مليون دينار كانت حصة الليبيين منها حوالي (2.9) مليون دينار بنسبة (36.2%) وغير الليبيين أكثر من (5.0) مليون دينار بنسبة (63.8%) .

(د) - مستلزمات الإنتاج :

بلغ إجمالي المستلزمات والمصروفات التي قامت بها منشآت البناء والتشييد التي شملها الإحصاء أكثر من (434.5) مليون دينار وهو ما يشكل نسبة (35.2%) من إجمالي قيمة الإنتاج ، وقد توزعت حسب نوعها كما يلي :

- مستلزمات سلعية (مواد بناء وما شابه) أكثر من (288.8) مليون دينار بنسبة (66.5%) من مجموع المستلزمات .
- مستلزمات خدمية حوالي (97.3) مليون دينار بنسبة (22.4%) .
- مصروفات أخرى (فوائد على القروض والرسوم وما شابه) حوالي (48.5) مليون بنسبة (11.1%) .

(هـ) - الإنتاج والقيمة المضافة :

1. بلغ إجمالي عدد العقود لمنشآت البناء والتشييد المشمولة بالإحصاء خلال السنة (641) عقداً توزعت كما يلي : -

- عقود مباني سكنية (74) عقداً بنسبة (11.5%) .
- عقود مباني غير سكنية (363) عقداً بنسبة (56.6%) .
- عقود هندسة مدنية (137) عقداً بنسبة (21.4%) .
- عقود تصليح وترميم مباني (تنفيذ مباشر) (67) عقداً بنسبة (10.5%) .

2. وقد بلغت قيمة العقود أكثر من (2.0) مليار دينار نفذ منها خلال السنة أكثر من (1.005) مليار دينار أي أن نسبة التنفيذ كانت في حدود (50.0%) وتجدر الملاحظة إلى أن قيمة الإنتاج المنجز (المنفذ) كان في معظمه لحساب الدولة إذ بلغ حوالي (998.8) مليون دينار بنسبة (99.3%) ، أما قيمة المنجز لحساب الأفراد فكان أكثر من (6.4) مليون دينار بنسبة (0.6%) وقيمة المنجز لحساب جهات أخرى لم يتجاوز (309) ألف دينار بنسبة (0.1%) .

3. بلغت قيمة الإنتاج الإجمالي المنجز بما في ذلك الإيرادات الأخرى وإيرادات الصيانة والترميم ما مجموعه حوالي (1.235) مليار دينار توزع حسب مصادره كما يلي :

- قيمة أبنية سكنية (518.4) مليون دينار بنسبة (42.0%) .
- قيمة أبنية سكنية وغير سكنية (233.1) مليون دينار بنسبة (18.9%) .
- قيمة أعمال هندسة مدنية (176.8) مليون دينار بنسبة (14.3%) .
- قيمة إيرادات صيانة وترميم (77.3) مليون دينار بنسبة (6.3%) .
- قيمة الإيرادات الثانوية والأخرى (229.0) مليون دينار بنسبة (18.5%) .

4. حقق الإنتاج في منشآت البناء والتشييد المشمولة بالإحصاء قيمة مضافة إجمالية بلغت أكثر من (800) مليون دينار بقيمة مضافة صافية حوالي (713) مليون دينار.

(و) - قيمة الأصول الرأسمالية الثابتة :

1. بلغ إجمالي قيمة الأصول الثابتة في منشآت البناء والتشييد التي شملها الإحصاء أكثر من (714) مليون دينار ، وبلغ الصافي منها حوالي (627) مليون دينار .

2. توزعت قيمة الأصول الرأسمالية الثابتة بحسب نوعها كما يلي : -

- قيمة الآلات والمعدات أكثر من (478) مليون دينار بنسبة حوالي (67%) .
- قيمة سيارات نقل بضائع أكثر من (85) مليون دينار بنسبة حوالي (12%) .
- قيمة مباني غير سكنية أكثر من (76) مليون دينار بنسبة حوالي (10.7%) .
- طرق وإنشاءات حوالي (17) مليون دينار بنسبة حوالي (2.4%) .

وتوزعت قيمة باقي الأصول على (الأراضي واستصلاحها وعلى المباني السكنية ، ووسائل النقل الأخرى ...) .

توزيع منشآت البناء والتشييد حسب الشعبيات والكيان القانوني وصفة المنشأة

جدول رقم (1)

صفة المنشأة			الكيان القانوني									الشعبية	ر.م
فرع	مركز رئيسي	ليس لها فروع	المجموع	أخرى	فرع لشركة	تعاونية	مساهمة	مملوكة للمجتمع	أسرية	تشاركية	فردية		
1	3	1	5	-	1	-	4	-	-	-	-	البطنان	1
-	2	3	5	-	-	-	1	3	-	1	-	درنة	2
1	-	3	4	-	1	-	-	2	-	1	-	القبة	3
-	1	2	3	-	-	-	2	1	-	-	-	الجيل الأخضر	4
-	-	2	2	-	-	-	2	-	-	-	-	المرج	5
1	11	14	26	1	1	-	18	4	-	2	-	بنغازي	6
-	4	1	5	-	-	-	3	1	-	1	-	اجدابيا	7
6	2	2	10	-	6	-	2	1	-	-	1	سرت	8
-	1	2	3	-	-	-	-	3	-	-	-	بني وليد	9
-	-	3	3	-	-	-	1	1	-	1	-	الجفرة	10
-	2	-	2	-	-	-	-	2	-	-	-	الكفرة	11
1	3	2	6	-	1	-	3	2	-	-	-	مصراتة	12
-	-	5	5	-	-	-	-	2	-	2	1	المرقب	13
-	2	4	6	-	-	-	1	3	-	1	1	ترهونة	14
3	5	5	13	-	3	-	7	3	-	-	-	طرابلس	15
3	1	3	7	-	3	-	2	2	-	-	-	الجفارة	16
1	-	4	5	-	1	-	2	2	-	-	-	الزاوية	17
-	-	3	3	-	-	-	-	2	-	-	1	صرمان	18
1	1	4	6	-	1	-	3	1	1	-	-	النقاط الخمس	19
1	1	2	4	-	1	-	1	2	-	-	-	غريان	20
-	1	3	4	-	-	-	3	-	-	-	1	بفرن	21
-	-	5	5	-	-	-	1	1	-	3	-	نفلوت	22
-	1	5	6	-	-	1	3	2	-	-	-	سبها	23
-	1	-	1	-	-	-	1	-	-	-	-	وادي الشاطي	24
-	1	20	21	-	-	-	5	3	-	6	7	مرزق	25
-	-	1	1	-	-	-	1	-	-	-	-	وادي الحياة	26
-	-	-	-	-	-	-	-	-	-	-	-	الحزام الأخضر	27
3	-	3	6	-	3	-	1	-	-	2	-	الواحات	28
-	-	3	3	-	-	-	1	-	-	2	-	مزدة	29
-	-	3	3	-	-	-	2	-	-	1	-	غدامس	30
-	1	-	1	-	-	-	1	-	-	-	-	غات	31
22	44	108	174	1	22	1	71	43	1	23	12	المجموع	

توزيع منشآت البناء والتشييد حسب الشعبيات والقطاع ورأس المال

جدول رقم (2)

ر.م	الشعبية	القطاع								
		مملوكة للمجتمع	مشترك عام	خاص ليبي	مشترك خاص	خاص غير ليبي	المجموع	رأس المال (دينار)	بدا كانت المنشأة فرعا فصولياتها	
							المكتتب به	المدفوع	مستقلة	ضمن المركز الرئيسي
1	البطنان	-	-	4	-	1	1 600 000	2 697 000	1	-
2	درنة	3	-	2	-	-	2 750 000	1 258 000	-	-
3	القبة	2	-	1	-	1	260 000	260 000	-	1
4	الجبل الأخضر	1	-	2	-	-	1 100 000	736 650	-	-
5	المرج	-	-	2	-	-	1 110 000	333 000	-	-
6	بنغازي	4	-	16	4	2	46 952 001	24 713 717	1	-
7	لجدايبيا	1	-	4	-	-	4 030 000	2 650 000	-	-
8	سرت	1	-	3	-	6	31 692 466	25 742 466	1	5
9	بني وليد	3	-	-	-	-	2 746 525	2 746 525	-	-
10	الجفرة	1	-	2	-	-	10 000	10 000	-	-
11	الكفرة	2	-	-	-	-	250 000	250 000	-	-
12	مصرة	2	-	1	2	1	4 748 100	4 748 100	-	1
13	العرقب	2	-	3	-	-	1 309 793	1 239 793	-	-
14	ترهونة	3	-	3	-	-	4 250 322	1 550 000	-	-
15	طرابلس	3	1	6	-	3	44 016 608	40 007 184	-	3
16	الجفارة	2	1	1	-	3	12 516 000	23 685 000	-	3
17	الزاوية	2	-	2	-	1	12 110 000	6 785 733	1	-
18	صرمان	2	-	1	-	-	1 002 067	1 002 067	-	-
19	النفقات الخمس	1	-	4	-	1	12 800 159	2 246 000	-	1
20	غريان	2	-	1	-	1	1 934 928	1 934 928	1	-
21	يفرن	-	-	4	-	-	2 340 000	794 000	-	-
22	نالوت	1	-	4	-	-	180 000	180 000	-	-
23	سيها	2	-	3	1	-	5 973 399	4 343 399	-	-
24	وادي الشاطي	-	-	1	-	-	1 000 000	330 000	-	-
25	مرزق	3	-	11	-	7	1 912 900	1 827 900	-	-
26	وادي الحياة	-	-	1	-	-	300 000	75 000	-	-
27	الحزام الأخضر	-	-	-	-	-	-	-	-	-
28	الواحات	-	-	2	1	3	583 500	583 500	1	2
29	مزدة	-	-	3	-	-	220 000	80 000	-	-
30	غدامس	-	-	3	-	-	539 000	416 200	-	-
31	غات	-	-	1	-	-	1 000 000	1 000 000	-	-
	المجموع	43	2	91	8	30	201 237 768	154 226 162	6	16

توزيع إجمالي المشتغلين (لیبیون و غیر لیبیین) براتب و بدون رواتب مع بیان العمال المؤقتین فی منشآت البناء والتشید حسب الشعبیات

جدول رقم (3)

القيمة بالدينار

مشتغلون مؤقتون		مشتغلون بدون رواتب من			مشتغلون برواتب						الشعبية	ر.م
		المجموع	أفراد الأسرة	أصحاب المنشأة	المجموع		غير لیبیین		لیبیون			
					الاجور	العدد	الاجور	العدد	الاجور	العدد		
320 110	1 397	38	-	38	813 877	283	555 990	183	257 887	100	البطنان	1
493 306	2 234	4	-	4	655 952	281	132 232	44	523 720	237	درنة	2
97 550	360	-	-	-	212 920	24	9 000	6	203 920	18	القبة	3
-	-	3	-	3	1 186 808	326	547 580	103	639 228	223	الجبل الأخضر	4
14 800	52	12	-	12	36 400	9	33 600	7	2 800	2	المرج	5
293 794	740	10	-	10	6 246 082	2 020	926 380	383	5 319 702	1 637	بنغازي	6
-	-	8	2	6	1 236 600	365	113 400	59	1 123 200	306	اجدابيا	7
-	-	3	-	3	1 973 912	694	1 075 006	425	898 906	269	سرت	8
-	-	-	-	-	739 444	451	376 705	303	362 739	148	بني وئيد	9
-	-	6	-	6	101 700	54	7 800	4	93 900	50	الجفرة	10
-	-	-	-	-	436 800	147	154 080	85	282 720	62	الكفرة	11
-	-	2	-	2	6 956 716	2 132	4 155 861	1 539	2 800 855	593	مصراة	12
47 400	173	5	1	4	654 329	295	283 071	145	371 258	150	المرقب	13
-	-	6	1	5	659 073	277	106 818	36	552 255	241	ترهونة	14
-	-	10	-	10	6 815 792	2 699	1 286 035	1 156	5 529 757	1 543	طرابلس	15
-	-	-	-	-	11 917 738	4 918	10 278 246	4 152	1 639 492	766	الجفارة	16
844 422	258	12	-	12	1 063 012	332	35 684	26	1 027 328	306	الزاوية	17
48 000	144	1	-	1	1 306 511	443	185 081	55	1 121 430	388	صرمان	18
80 172	267	11	3	8	769 495	249	168 464	54	601 031	195	النقاط الخمس	19
-	-	1	-	1	4 813 206	1 808	1 877 293	603	2 935 913	1 205	غريان	20
749 950	958	3	-	3	213 220	60	135 600	37	77 620	23	بفرن	21
-	-	18	-	18	98 000	55	87 000	50	11 000	5	نالوت	22
316 800	209	3	-	3	1 073 244	419	619 540	269	453 704	150	سبها	23
-	-	-	-	-	75 000	27	42 000	16	33 000	11	وادي الشاطي	24
103 230	708	7	-	7	604 880	218	130 000	71	474 880	147	مرزق	25
-	-	-	-	-	55 620	18	42 420	13	13 200	5	وادي الحياة	26
-	-	-	-	-	-	-	-	-	-	-	الحزام الأخضر	27
-	-	1	-	1	235 440	100	210 840	92	24 600	8	الواحات	28
262 000	161	4	-	4	15 600	7	2 500	1	13 100	6	مزدة	29
94 050	391	-	-	-	46 260	19	5 772	2	40 488	17	غدامس	30
7 200	25	-	-	-	93 600	28	42 600	13	51 000	15	غات	31
3 772 784	8 077	168	7	161	51 107 231	18 758	23 626 598	9 932	27 480 633	8 326	المجموع	

قيمة المزايا العينية (بأنواعها) الممنوحة للمشتغلين في منشآت البناء والتشييد حسب الشعيبات

جدول رقم (1/4)

القيمة بالدينار

مجموع المزايا العينية			المزايا العينية														الشعبية	ر.م
			خدمات إجتماعية		تذاكر سفر		خدمات صحية		مواصلات		ملابس		سكن		طعام			
المجموع	غير ليبيا	ليبيا	غير ليبيا	ليبيا	غير ليبيا	ليبيا	غير ليبيا	ليبيا	غير ليبيا	ليبيا	غير ليبيا	ليبيا	غير ليبيا	ليبيا	غير ليبيا	ليبيا		
401 550	326 679	74 871	-	-	-	-	2 540	913	7 774	1 577	-	-	74 880	-	241 485	72 381	الوطنان	1
1 100	1 100	-	-	-	900	-	200	-	-	-	-	-	-	-	-	-	برنة	2
-	-	-	-	-	-	-	-	-	-	-	-	-	-	-	-	-	القبة	3
58 117	-	58 117	-	-	-	-	-	-	-	-	-	-	-	-	-	58 117	الجبل الأخضر	4
3 000	3 000	-	-	-	-	-	-	-	-	-	-	-	1 800	-	1 200	-	المرج	5
299 931	159 506	140 425	-	-	-	-	440	2 900	1 200	68 112	-	-	6 800	-	151 066	69 413	بنغازي	6
44 200	8 060	36 140	-	2 000	-	-	60	940	2 000	10 000	-	1 200	-	2 500	6 000	19 500	اجدابيا	7
404 424	367 674	36 750	-	-	5 000	-	13 897	750	-	-	-	-	-	-	348 777	36 000	سرت	8
-	-	-	-	-	-	-	-	-	-	-	-	-	-	-	-	-	بني وليد	9
480	-	480	-	-	-	-	-	-	-	-	-	-	-	-	-	480	الجفرة	10
46 000	46 000	-	-	-	10 000	-	-	-	-	-	-	-	-	-	36 000	-	الجفرة	11
292 522	225 720	66 802	1 393	1 747	-	-	6 838	6 826	104 538	11 000	-	-	69 696	2 274	43 255	44 955	مصرة	12
14 718	13 278	1 440	-	-	-	-	8 518	-	-	-	-	-	2 880	-	1 880	1 440	المرقب	13
56 490	51 250	5 240	-	-	30 000	-	900	-	3 500	1 000	-	-	8 400	-	8 450	4 240	ترهونة	14
245 513	199 678	45 835	1 393	348	23 341	20 104	2 413	326	104 538	-	-	-	9 096	2 274	58 897	22 783	طرابلس	15
539 625	447 564	92 061	6 790	62 229	121 640	21 787	61 662	-	-	8 045	-	-	33 834	-	223 638	-	الجفرة	16
8 540	-	8 540	-	300	-	-	-	-	-	4 800	-	2 000	-	-	-	1 440	الزاوية	17
14 576	10 836	3 740	-	1 700	-	-	-	-	-	2 040	-	-	-	-	10 836	-	صرمان	18
250	250	-	-	-	-	-	-	-	-	-	-	-	100	-	150	-	النقاط الخمس	19
-	-	-	-	-	-	-	-	-	-	-	-	-	-	-	-	-	غريان	20
-	-	-	-	-	-	-	-	-	-	-	-	-	-	-	-	-	بفرن	21
2 000	1 000	1 000	-	-	-	-	-	-	-	-	-	-	-	-	1 000	1 000	نالوت	22
1 800	1 800	-	-	-	-	-	-	-	-	-	-	-	-	-	1 800	-	سيها	23
1 200	-	1 200	-	-	-	-	-	-	-	-	-	-	1 200	-	-	-	وادي الشاطئ	24
38 500	9 200	29 300	-	3 000	-	1 200	400	1 600	2 050	1 500	-	2 700	2 860	8 640	3 890	10 660	مرزق	25
300	200	100	-	-	-	-	-	-	200	100	-	-	-	-	-	-	وادي الحياة	26
-	-	-	-	-	-	-	-	-	-	-	-	-	-	-	-	-	الحزام الأخضر	27
56 300	53 300	3 000	-	-	4 000	-	-	-	5 400	-	1 200	-	24 700	-	18 000	3 000	الوحدات	28
-	-	-	-	-	-	-	-	-	-	-	-	-	-	-	-	-	مزدة	29
-	-	-	-	-	-	-	-	-	-	-	-	-	-	-	-	-	غدامس	30
3 600	3 600	-	-	-	-	-	-	-	-	-	-	-	3 600	-	-	-	غلت	31
2 534 736	1 929 695	605 041	9 576	71 324	194 881	43 091	97 868	14 255	231 200	108 174	1 200	5 900	238 646	16 888	1 156 324	345 409	المجموع	

قيمة المزايا الأخرى (بأنواعها) الممنوحة للمشتغلين والمجموع الكلي للمزايا العينية والمزايا الأخرى في منشآت البناء والتشييد حسب الشعبيات

جدول رقم (2/4)

القيمة بالدينار

المجموع الكلي للمزايا العينية والأخرى		المزايا الأخرى												الشعبية	ر.م	
		مجموع المزايا الأخرى		مساهمة المنشأة في الضمان الإجتماعي		أخرى		التأمين طمسي إصابات العمل		مساهمة المنشأة في التأمين الصحي		مكافئة نهاية الخدمة				
		ليبيون	غير ليبيين	ليبيون	غير ليبيين	ليبيون	غير ليبيين	ليبيون	غير ليبيين	ليبيون	غير ليبيين	ليبيون	غير ليبيين			
524 474	410 347	114 127	83 668	39 256	77 668	34 811	-	-	-	-	-	-	6 000	4 445	البلطان	1
35 315	4 100	31 215	3 000	31 215	-	31 215	-	-	3 000	-	-	-	-	-	درنة	2
-	-	-	-	-	-	-	-	-	-	-	-	-	-	-	القية	3
187 927	6 500	181 427	6 500	123 310	6 500	123 310	-	-	-	-	-	-	-	-	الجهل الأخضر	4
3 000	3 000	-	-	-	-	-	-	-	-	-	-	-	-	-	المرج	5
672 833	207 355	465 478	47 849	325 053	46 249	324 313	-	-	1 600	740	-	-	-	-	بنغازي	6
68 880	15 600	53 280	7 540	17 140	300	13 980	-	-	-	2 000	7 240	1 160	-	-	لجديبيا	7
828 454	754 586	73 868	386 912	37 118	126 616	37 118	-	-	110 270	-	6 000	-	44 026	-	سرت	8
1 657	1 657	-	1 657	-	-	-	-	-	-	-	-	-	1 657	-	بني وليد	9
2 746	-	2 746	-	2 266	-	2 266	-	-	-	-	-	-	-	-	الجفرة	10
52 612	46 000	6 612	-	6 612	-	6 612	-	-	-	-	-	-	-	-	الكفرة	11
1 257 415	939 699	317 716	713 979	250 914	634 163	214 287	-	33 627	-	-	78 540	-	1 276	3 000	مصرتة	12
125 706	13 678	112 028	400	110 588	-	80 588	400	-	-	-	-	-	-	30 000	العرقب	13
110 870	70 220	40 650	18 970	35 410	11 970	35 410	-	-	-	-	-	-	7 000	-	نزهة	14
1 120 952	537 426	583 526	337 748	537 691	247 034	523 061	10 174	11 627	-	2 440	78 540	-	2 000	563	طرابلس	15
2 284 705	1 851 435	433 270	403 871	341 209	1 403 871	341 209	-	-	-	-	-	-	-	-	الجفرة	16
108 021	3 865	104 156	3 865	95 616	3 865	95 616	-	-	-	-	-	-	-	-	الزاوية	17
110 628	10 836	99 792	-	96 052	-	95 266	-	-	-	-	-	-	-	786	صرمان	18
5367	356	5 011	106	5 011	106	5 011	-	-	-	-	-	-	-	-	النقاط الخمس	19
212 434	84 659	127 775	84 659	127 775	84 659	126 989	-	-	-	-	-	-	-	786	غريان	20
-	-	-	-	-	-	-	-	-	-	-	-	-	-	-	بفرن	21
2 000	1 000	1 000	-	-	-	-	-	-	-	-	-	-	-	-	نالوت	22
61 880	31 800	30 080	30 000	30 080	30 000	30 080	-	-	-	-	-	-	-	-	سدبا	23
1 400	200	1 200	200	-	200	-	-	-	-	-	-	-	-	-	وادي الشاطي	24
85 620	10 260	75 360	1 060	46 060	165	39 240	300	5 000	70	700	225	120	300	1 000	مرزق	25
5 289	4 001	1 288	3 801	1 188	3 801	1 188	-	-	-	-	-	-	-	-	وادي الحياة	26
-	-	-	-	-	-	-	-	-	-	-	-	-	-	-	الحزام الأخضر	27
56 924	53 300	3 624	-	624	-	624	-	-	-	-	-	-	-	-	الواحات	28
4 160	1 200	2 960	1 200	2 960	-	2 160	-	-	1 200	800	-	-	-	-	مزدة	29
-	-	-	-	-	-	-	-	-	-	-	-	-	-	-	غدامس	30
9 600	6 600	3 000	3 000	3 000	-	-	-	-	3 000	3 000	-	-	-	-	غلت	31
7 940 869	5 069 680	2 871 189	3 139 985	2 266 148	2 677 167	2 164 354	10 874	50 254	119 140	9 680	170 545	1 280	162 259	40 580	المجموع	

قيمة المستلزمات المعدنية في منشآت البناء والتشييد حسب الشبهيات

جدول رقم (1/5)

القيمة بالدينار

رقم	الشبهية	اسمنت	حديد	خشب	اسفلت	طوب بناء	وقود	قطع غير	مياه	كهرباء	عدد وحدات	مواد تنظيف	أخرى	مجموع قيم المستلزمات المعدنية
1	البطنان	443 864	303 978	318 889	9 608	178 790	49 796	119 410	47 312	113 679	147 077	-	1 282 956	3 015 359
2	درنة	1 243 500	175 220	2 030 000	-	154 000	8 700	50 000	600	4 700	7 500	-	-	3 674 220
3	القبة	353 700	674 000	730 000	-	244 000	30 500	22 000	20 600	16 800	1 500	-	-	2 093 100
4	الجيل الأخضر	711 300	640 000	155 050	-	2 812	156 876	326 002	51 000	3 080	90 420	-	19 880 819	22 017 359
5	المرج	18 440	31 100	10 000	2 000	7 418	-	-	2 060	-	5 000	-	500	76 518
6	بنغازي	972 870	673 947	249 113	89 010	1 082 485	290 129	382 753	35 445	42 879	201 442	-	874 318	4 894 391
7	اجدابيا	977 730	5 018 100	571 200	168 000	273 540	123 240	358 152	15 155	4 047	-	-	-	7 509 164
8	سرت	2 559 800	2 511 210	577 680	2 300 000	1 376 040	2 558 020	2 192 740	32 849	180 794	789 400	1 820	135 920	15 216 273
9	بني وليد	61 585	176 386	213 345	-	25 040	21 984	102 375	17 000	16 861	-	-	-	634 576
10	الغفرة	86 000	256 500	32 500	-	148 750	5 000	10 000	-	600	-	-	-	539 350
11	الغفرة	69 200	47 200	28 000	-	12 500	4 448	-	-	3 000	-	-	-	164 348
12	مصراته	11 094 260	14 872 520	10 989 760	-	7 749 360	5 915 620	3 211 480	29 693	186 799	2 940 420	1000	346 765	57 337 677
13	المرقب	65 920	544 000	75 000	-	33 900	14 600	21 200	3 850	1 400	12 600	-	10 150	782 620
14	تزهونة	1 108 320	1 414 380	540 000	3 259 280	411 740	1 575 840	2 260 000	8 625	34 500	274 000	-	139 338	11 026 023
15	طرابلس	30 981 300	24 715 920	5 831 040	4 345 710	7 035 000	8 600 490	9 897 270	18 450	691 517	3 947 340	-	2 177 178	98 241 215
16	الجلفرة	3 556 352	9 118 302	2 609 462	3 319 686	797 846	4 588 854	5 078 208	147 445	935 783	294 590	100	4 147 704	34 594 332
17	الزاوية	440 772	753 573	67 800	478 257	25 500	158 865	259 053	470	6 472	48 039	-	169 212	2 408 013
18	صرمان	956 470	1 424 269	24 100	1 068 600	18 654	106 330	3 156 070	3 700	1 500	1 200	-	950 000	7 710 893
19	التقاط الخمس	141 225	134 901	70 000	-	140 173	10 719	26 924	10 000	1 866	5 000	280	2 325	543 413
20	غريان	914 670	758 000	346 924	72 000	219 000	238 983	749 800	25 850	61 980	141 734	-	762 912	4 291 853
21	بارن	229 560	114 000	15 300	42 660	34 470	16 800	600	16 825	800	600	-	-	471 615
22	تالوت	80 000	42 400	4 600	1360	28 000	-	-	2 500	-	3 000	-	87 300	249 160
23	سبها	404 929	689 870	771 321	-	86 000	319 852	307 152	4 058	37 572	69 000	-	1 142 702	3 832 456
24	وادي الشاطئ	64 000	60 000	40 000	3 000	24 000	20 000	16 000	500	600	-	400	-	228 500
25	مرزق	780 252	1 564 683	509 550	131 700	810 219	96 726	177 411	6 980	5 870	22 200	-	17 300	4 122 891
26	وادي الحياة	55 000	100 000	270 000	-	75 000	-	-	700	1 500	-	-	-	502 200
27	الحزام الأخضر	-	-	-	-	-	-	-	-	-	-	-	-	-
28	الوحدات	470 000	650 000	185 000	-	328 000	102 000	-	2 750	1 020	19 000	-	20 300	1 778 070
29	مزدة	55 860	84 750	10 650	35 000	59 800	3 000	-	16 500	1 000	-	-	30 000	296 560
30	غدامس	138 632	12 736	24 420	-	56 940	2 118	4 876	1 720	1 543	1600	-	45 866	290 451
31	غنت	57 760	143 050	24 625	-	49 500	7 000	4 000	2 000	3 000	1 500	-	-	292 435
	المجموع	59 093 271	67 704 995	27 325 329	15 325 871	21 488 477	25 026 490	28 733 476	524 637	2 361 162	9 024 162	3 600	32 223 565	288 835 035

قيمة المستلزمات الخدمية في منشآت البناء والتشييد حسب الشعبيات

القيمة بالدينار

جدول رقم (2/5)

م.ر	الشعبية	إيجار أراضي	إيجار مباني	إستجار الآت	إصلاح مباني	صيانة الآت	صناعات صناعية قام بها الغير	البرق والهاتف	الفرطاسية	الدعاية والإعلان	مصاريف قانونية	مراجعة وتكليف الحسابات
1	البيضان	72 500	24 600	177 811	634	15 639	1 808 316	26 995	19 449	4 861	10 125	27 700
2	درة	6 000	31 000	62 500	54 000	238 180	-	43 500	46 125	14 650	34 575	49 250
3	القبة	40 000	64 000	-	46 000	22 000	-	21 000	18 000	-	8 000	8 000
4	للجبل الأخضر	-	17 360	56 000	-	14 340	500 000	3 354	110 364	9 805	5 150	9 500
5	المرج	-	2 400	15 000	2 000	5 000	6 000	5 000	1 700	100	2 000	10 000
6	بنغازي	67 468	622 966	1 149 288	212 742	1 061 228	40 000	21 472	190 476	53 956	233 928	202 200
7	لجديدا	5 000	21 800	12 000	132 565	326 800	-	28 625	190 500	1 126 990	70 000	32 000
8	سرت	921 865	144 250	221 385	66 935	50 515	93 470	366 275	157 265	19 050	230 000	93 750
9	بني واید	-	-	11 995	5 306	716 611	10 508	5 898	12 950	-	1 500	20 000
10	الجفرة	-	15 500	39 000	-	-	-	2500	1500	-	7 500	-
11	الكلية	-	150 000	-	-	389 730	-	4860	19 920	-	127 500	75 000
12	مصراته	-	109 460	153 526	169 860	611 614	-	304 730	188 610	21 346	31 520	16 000
13	لمرقاب	-	3 000	3 200	-	46 284	-	7 594	64 750	-	20 000	4 000
14	تروينة	16 800	96 000	117 500	117 290	180 065	60 000	55 110	130 660	20 650	42 000	30 000
15	طرابلس	859 464	1 333 224	801 480	243 776	3 812 912	86 744	2 558 144	670 232	151 552	750 536	354 032
16	الجفارة	2 434 604	85 480	126 820	1 102 210	739 632	-	999 548	314 354	383 400	148 552	82 000
17	الزاوية	45 000	58 800	148 185	6 000	255 453	-	41 376	45861	15 480	6 882	38 538
18	صرمان	3 600	480	5 432	294	32 147	-	9 489	8 421	4 700	53 256	2 500
19	النفط الخمس	-	59 400	41 070	8 388	128 778	45 000	69 738	85 665	5 100	66 000	23 250
20	غريان	44 680	28 510	-	-	46 840	-	104 505	222 045	305	27 500	33 500
21	بفرن	-	51 500	75 000	-	107 500	-	7500	17 500	-	5000	25 000
22	نالوت	-	-	18 600	1500	-	-	-	1 800	3 600	-	4 500
23	سبها	-	34 690	55 000	1 500	32 800	-	3 050	5 300	700	-	4 500
24	وادي الشاطئ	-	-	-	-	9 000	-	3 000	6 000	7 500	-	6 000
25	مرزق	10 000	159 400	288 530	91 100	56 240	5 000	66 295	74 040	10 100	8 000	22 500
26	وادي الحياة	-	-	-	-	-	-	-	1000	-	-	-
27	الحزام الأخضر	-	-	-	-	-	-	-	-	-	-	-
28	الواحات	-	104 000	-	-	-	-	-	2800	-	-	-
29	مزرعة	-	2 040	81 000	-	-	-	2 500	1 000	-	-	1 000
30	غدامس	-	5 388	11 618	-	7 156	-	908	2 316	220	460	4 000
31	غات	-	18 960	50 000	70 000	15 000	20 000	30 000	-	-	1 500	350
	المجموع	4 526 981	3 244 208	3 721 940	2 332 100	8 921 464	2 675 038	4 796 716	2 610 603	1 854 065	1 891 484	1 179 070

قيمة المستلزمات الخدمية في منشآت البناء والتشييد حسب الشعبيات

تابع جدول رقم (2/5)

القيمة بالدينار

م.ر	الشعبية	عمولات مختلفة	رسوم اشتراك في التقانات	سفرات وتنقلات لمهام رسمية	مصرفات النقل والشحن والتفريغ	للتأمين على المنشأة والممتلكات	ديون مدفوعة للغير	أخرى	مجموع قيمة المستلزمات الخدمية
1	قبطنان	93	1 927	115 581	113 582	827	128 731	38 419	2 587 790
2	درنة	66 250	9 620	121 000	50 500	124 075	225 025	10 250	1 186 500
3	لقية	20 000	400	12 000	23 000	-	100 000	-	382 400
4	الجبل الأخضر	70 600	5 400	659 480	864 637	600 000	-	50 505	2 976 495
5	المرج	10 000	1 840	2 000	3 000	3 000	50 800	-	119 840
6	بنغازي	478 886	61 996	231 176	542 902	85 096	50 000	365 152	5 670 932
7	اجدابيا	155 250	31 500	41 000	125 500	243 000	2 795 000	-	5 337 530
8	سرت	-	17 500	115 310	164 010	274 680	20 020 000	3 728 845	26 685 105
9	بني وليد	-	5 000	-	23 020	750 000	489 415	2 948	2 055 151
10	الجفرة	-	7 900	-	-	-	-	-	73 900
11	الكفرة	-	-	158 025	462 750	-	-	164 175	1 551 960
12	مصراته	8 840	24 074	302 848	169 550	318 156	95 396	40 258	2 565 788
13	المرقب	1 572	4 260	-	14 254	-	60 000	175 420	404 334
14	ترهونة	1 905	15 000	247 750	479 550	12 500	1 775 000	37 090	3 434 870
15	طرابلس	71 776	173 976	1 910 072	2 074 352	799 800	1 576 768	413 104	18 641 944
16	الجفارة	112 308	142 816	361 410	1 856 102	1 465 270	480 028	603 088	11 437 622
17	الزاوية	25 212	9 012	9 294	18 000	138 771	683 592	-	1 545 456
18	صرمان	-	1 008	-	56 109	-	-	-	177 436
19	التقاط الخمس	25 062	12 858	18 597	130 539	24 000	237 600	228 558	1 209 603
20	غريان	120 595	9 190	290 855	9 030	90 420	-	4 714 075	5 742 050
21	يفرن	-	4 250	-	55 000	4 000	25 000	-	377 250
22	نالوت	-	-	5 400	3 000	-	36 450	-	74 850
23	سبها	-	790	11 900	8 900	7 000	320 000	-	486 130
24	وادي الشاطئ	-	-	-	-	-	-	600	32 100
25	مرزق	-	38 750	114 510	325 030	112 500	122 500	2 500	1 506 995
26	وادي الحياة	-	1 800	-	6 000	-	75 000	-	87 550
27	الحزام الأخضر	-	-	-	-	-	-	-	-
28	لواحات	-	-	46 000	294 000	-	-	-	446 800
29	مزدة	-	600	-	32 000	-	-	-	120 140
30	غدامس	1 200	320	2 121	2 400	6 287	25 868	6 400	76 662
31	غلت	3 000	200	2 000	15 000	-	30 000	-	256 010
	المجموع	1 172 549	581 987	4 778 329	7 921 717	5 059 382	29 402 173	10 581 387	97 251 193

قيمة المصروفات الاخرى وإجمالي مستلزمات الإنتاج وضرية الدخل في منشآت البناء والتشييد حسب الشعبيات

جدول رقم (3/5)

القيمة بالدينار

ر.م	الشعبية	فوائد على القروض	هبات	تعويضات	غرامات ومخالفات	مصاريف ارباح موزعة	رسوم الانتاج والامتياز	رسوم التسجيل	رسوم الإقامة	ضرائب أخرى	مجموع المصروفات الأخرى	إجمالي مستلزمات الإنتاج	ضرية الدخل
1	البيضان	58 895	18 275	-	40 373	-	-	7 680	31 273	189 306	345 802	5 948 951	277 656
2	برنة	674 585	209 990	-	27 500	-	-	31 385	42 600	212 535	1 198 595	6 059 315	61 963
3	لقبة	-	-	-	14 000	-	-	13 000	-	80 000	107 000	2 582 500	12 000
4	الجبل الأخضر	-	-	6 400	7 000	-	-	16 000	5 000	37 000	71 400	25 065 254	-
5	المرج	-	-	-	-	-	-	2 302	10 000	20 000	32 302	228 660	-
6	بنغازي	1367 384	185 236	10 298	38 712	1400	-	88 682	48 286	1 578 476	3 318 474	13 883 797	440 614
7	لجديبيا	-	-	-	-	75 000	15 000	171 540	25 500	483 565	770 605	13 617 299	78 000
8	سرت	100 320	-	57 500	6 005	300 000	-	915 490	478 930	963 820	2 822 065	44 723 443	-
9	بني وليد	23 079	-	-	30 000	-	-	-	-	2 584	55 663	2 745 390	62 287
10	الجفرة	-	-	-	-	-	-	6 900	-	-	6 900	620 150	-
11	الكفرة	3015	-	-	78 630	-	-	-	-	1560	83 205	1 799 513	-
12	مصراة	36 026	29 658	186 716	229 362	120 862	-	192 478	113 466	73 752	982 320	60 885 785	281 611
13	المرقب	200	-	-	-	-	-	6 200	30 000	159 388	195 788	1 382 742	114 322
14	تزهونة	10 000	15 000	455 000	12 500	-	-	96 500	-	-	589 000	15 049 893	480 474
15	طرابلس	5 749 680	71 360	1 493 200	754 744	4000	-	2 906 624	175 400	12 766 320	23 921 328	140 804 487	120 625
16	الجفرة	4 309 698	278 464	145 462	20 864	-	289 514	3 125 218	796 924	1 199 786	10 165 930	56 197 884	3 781 736
17	الزاوية	-	-	-	21 065	-	-	4 800	-	307 437	333 302	4 286 771	13 799
18	صرمان	-	375	-	-	-	-	200	-	0 526	1 101	7 889 430	-
19	النفاط الخمس	45 396	45 960	4 500	13 200	18 000	9 000	29 100	10 500	655 893	831 549	2 584 565	23 493
20	غريان	-	49 725	-	74 565	-	-	1 110 540	113 405	67 465	1 415 700	11 449 603	208 943
21	بفرن	13 500	-	-	-	50 000	-	31 000	5 000	111 500	211 000	1 059 865	19 000
22	نالوت	-	1500	-	13 500	-	-	16 800	-	53 550	85 350	409 360	8 800
23	سبها	-	-	-	-	-	-	32 250	-	127 500	159 750	4 478 336	2 800
24	وادي الشاطئ	-	-	-	-	-	-	900	1 980	900	3 780	264 380	-
25	مرزق	50 000	28 250	1500	750	35 000	5 000	89 750	4 930	200 360	415 540	6 045 426	45 050
26	وادي الحياة	-	-	-	-	-	-	1500	27 375	15 000	43 875	633 625	-
27	الحزلم الأخضر	-	-	-	-	-	-	-	-	-	-	-	-
28	لواحات	-	-	-	-	-	-	5 000	78 000	70 000	153 000	2 377 870	-
29	مزدة	-	-	-	-	-	-	2 600	-	16 000	18 600	435 300	5 848
30	غدامس	7 565	2 300	-	311	-	-	3 520	-	6 604	20 300	387 413	500
31	غات	11 250	20 000	8 000	19 000	20 000	-	500	250	16 000	95 000	643 445	-
	المجموع	12 460 593	956 093	2 368 576	1 402 081	624 262	318 514	8 908 459	1 998 819	19 416 827	48 454 224	434 540 452	6 039 521

عدد وقيمة التعاقد وقيمة الاعمال المنجزة (مباني سكنية) من قبل منشآت البناء والتشييد حسب جهة التعاقد الشعبية

جدول رقم (6)

القيمة بالدينار

رقم	الشعبية	لحساب الدولة			لحساب الأفراد			لحساب الآخرين		
		عدد	قيمة التعاقد	قيمة الاعمال المنجزة	عدد	قيمة التعاقد	قيمة الاعمال المنجزة	عدد	قيمة التعاقد	قيمة الاعمال المنجزة
1	البطنان	4	12 077 917	1 566 432	-	-	-	-	-	
2	درنة	-	-	-	-	-	1	1 008 000	108 000	
3	لقية	1	220 000	200 000	-	-	-	-	-	
4	الجبل الأخضر	7	33 256 879	9 093 047	-	-	-	-	-	
5	المرج	-	-	-	1	50 000	50 000	-	-	
6	بنغازي	15	56 174 849	17 470 187	2	4 300 000	3 100 000	-	-	
7	اجدابيا	-	-	-	-	-	-	-	-	
8	سرت	-	-	-	-	-	-	-	-	
9	بني وليد	2	1 002 910	241 428	-	-	-	-	-	
10	الجفرة	1	480 000	350 000	-	-	-	-	-	
11	الكفرة	-	-	-	-	-	-	-	-	
12	مصراتة	9	216 414 573	177 341 384	-	-	-	-	-	
13	المرقب	1	3 831 000	387 655	5	79 500	79 500	-	-	
14	ترهونة	-	-	-	-	-	-	-	-	
15	طرابلس	12	227 014 669	169 692 861	-	-	-	-	-	
16	الجفرة	2	151 358 942	88 007 707	-	-	2 930 000	-	-	
17	الزاوية	1	1 004 343	404 343	-	-	-	-	-	
18	صبراتة وصرمان	-	-	-	-	-	-	-	-	
19	النفط الخمس	1	498 000	560 000	-	-	-	-	-	
20	غريان	2	49 744 023	10 739 102	-	-	-	-	-	
21	بفرن	-	-	-	-	-	-	-	-	
22	نالوت	-	-	-	-	-	-	-	-	
23	سبها	2	5 021 445	4 883 163	-	-	-	-	-	
24	وادي الشاطي	-	-	-	-	-	-	-	-	
25	مرزق	3	2 361 513	2 231 513	-	-	-	-	-	
26	وادي الحياة	-	-	-	-	-	-	-	-	
27	الحزم الأخضر	-	-	-	-	-	-	-	-	
28	قواحات	1	4 000 000	2 500 000	-	-	-	-	-	
29	مزدة	-	-	-	-	-	-	-	-	
30	غدامس	-	-	-	-	-	-	-	-	
31	غنت	1	480 000	60 000	-	-	-	-	-	
	المجموع	65	798 384 791	512 119 315	8	8 249 605	6 159 500	1 008 000	108 000	

عدد وقيمة التعاقد وقيمة الاعمال المنجزة (مبانى غير سكنية) من قبل منشآت البناء والتشييد حسب جهة التعاقد والشعبيات

جدول رقم (7)

القيمة بالدينار

م. ر	الشعبية	لحساب التولية			لحساب البلديات			لحساب الأخرين		
		عدد	قيمة التعاقد	قيمة الاعمال المنجزة	عدد	قيمة التعاقد	قيمة الاعمال المنجزة	عدد	قيمة التعاقد	قيمة الاعمال المنجزة
1	البطنان	36	23 976 186	6 977 847	-	-	-	-	-	-
2	درنة	59	11 388 059	3 566 117	-	-	-	-	-	-
3	القبة	12	4 680 000	4 170 000	-	-	-	-	-	-
4	الجيل الأخضر	5	13 424 589	5 382 760	-	-	-	-	-	-
5	المرج	1	156 000	156 000	-	-	-	-	-	-
6	بنغازي	29	22 614 282	11 659 052	-	-	-	197 630	0	-
7	اجدابيا	-	65 921 874	39 462 098	-	-	-	-	-	-
8	سرت	-	6 337 694	3 473 999	-	-	-	-	-	-
9	بني وليد	9	1 286 801	1 195 461	2	500	500	-	-	-
10	الجفرة	6	684 466	390 000	-	-	-	-	-	-
11	الكفرة	12	2 790 235	2 686 716	-	-	-	-	-	-
12	مصرتة	59	85 580 907	39 030 120	-	-	-	-	-	-
13	المرقب	10	3 844 776	1 117 098	2	13 000	13 000	-	-	-
14	ترهونة	24	89 214 488	45 437 158	-	-	-	-	-	-
15	طرابلس	23	45 760 304	28 056 684	-	-	-	50 000	50 000	-
16	الجفارة	5	18 204 539	6 121 702	2	20 000	1 296 117	-	-	-
17	الزوية	1	1 286 867	362 293	-	-	-	-	-	-
18	صبراتة وصرمان	1	13 245 818	3 731 239	-	-	-	-	-	-
19	لنقاط الخمس	4	5 424 973	2 304 151	-	-	-	-	-	-
20	غريان	3	31 153 634	5 134 889	-	-	-	-	-	-
21	يفرن	14	5 290 980	2 445 000	-	-	-	-	-	-
22	تاقوت	1	160 000	160 000	-	-	-	-	-	-
23	سبها	2	774 800	503 500	-	-	-	-	-	-
24	وادي الشاطئ	1	490 000	490 000	-	-	-	-	-	-
25	مرزق	12	40 226 429	16 050 663	-	-	-	-	-	-
26	وادي الحياة	-	-	-	-	-	-	-	-	-
27	الحزام الأخضر	-	-	-	-	-	-	-	-	-
28	قوالعت	5	2 235 000	1 075 000	-	-	-	-	-	-
29	مزدة	5	1 385 447	671 365	-	-	-	-	-	-
30	غدامس	11	1 875 380	711 233	-	-	-	-	-	-
31	غات	4	2 240 000	480 000	-	-	-	-	-	-
	المجموع	354	501 654 528	233 002 145	6	33 500	1 309 617	247 630	50 000	50 000

عدد وقيمة التعاقد وقيمة الاعمال المنجزة (أعمال الهندسة المدنية) من قبل منشآت البناء والتنشيد حسب جهة التعاقد والشعبيات

جدول رقم (8)

القيمة بالدينار

م.ر	الشعبية	لحساب الفوترة			لحساب الأقساء			لحساب الأقساء		
		عدد	قيمة التعاقد	قيمة الاعمال المنجزة	عدد	قيمة التعاقد	قيمة الاعمال المنجزة	عدد	قيمة التعاقد	قيمة الاعمال المنجزة
1	الوطن	3	1 391 612	200 582	-	-	-	-	-	-
2	درنة	14	2 568 965	2 553 969	-	-	-	-	-	-
3	لقية	-	-	-	5	125 000	125 000	-	-	-
4	الجبل الأخضر	8	104 901 158	50 853 902	-	-	-	-	-	-
5	المرج	2	682 316	160 000	-	-	-	-	-	-
6	بنغازي	30	16 912 129	4 546 882	1	60 000	60 000	-	-	-
7	اجدابيا	-	-	-	-	-	-	-	-	-
8	سرت	-	5 448 500	3 126 914	-	-	-	-	-	-
9	بني وليد	2	318 236	168 236	-	-	-	-	-	-
10	الجفرة	4	270 461 340	1 042 000	-	-	-	-	-	-
11	الكفرة	2	-	3 031 627	-	-	-	-	-	-
12	مصرة	7	1 458 328	616 549	-	-	-	-	-	-
13	المرقب	4	11 450 558	379 083	-	-	-	-	-	-
14	تزهونة	7	1 750 443	624 631	-	-	-	-	-	-
15	طرابلس	19	76 126 857	48 402 051	-	-	-	-	-	-
16	الجفرة	4	108 371 822	27 064 385	-	-	-	-	-	-
17	الزاوية	3	8 708 325	2 098 172	-	-	-	-	-	-
18	صبراتة وصرمان	2	13 241 254	9 247 499	-	-	-	-	-	-
19	للقاط الخمس	3	18 512 401	2 237 442	-	-	-	-	-	-
20	غريان	4	33 994 447	3 885 977	-	-	-	-	-	-
21	بفرن	1	480 000	168 000	-	-	-	-	-	-
22	نالوت	-	-	-	-	-	-	-	-	-
23	سبها	4	1 812 163	1 629 214	-	-	-	-	-	-
24	وادي الشاطئ	-	-	-	-	-	-	-	-	-
25	مرزق	2	3 100 859	72 910	-	-	-	-	-	-
26	وادي الحياة	-	-	-	-	-	-	-	-	-
27	الحزام الأخضر	-	-	-	-	-	-	-	-	-
28	الوحدات	3	900 000	550 000	-	-	-	-	-	-
29	مزدة	1	263 231	180 000	-	-	-	-	-	-
30	غدامس	2	67 390	36 390	-	-	-	-	-	-
31	غات	-	-	-	-	-	-	-	-	-
	المجموع	131	708 894 051	176 583 073	6	185 000	185 000	-	-	-

عدد وقيمة (أعمال الصيانة والترميم) بالتنفيذ المباشر وأعمال التعاقد من الباطن في منشآت البناء والتشييد حسب جهة التعاقد والشعبيات

القيمة بالدينار

جدول رقم (9)

رقم	الشعبية	لحساب الدولة			لحساب الأجراد				لحساب الآخرين			قيمة أعمال التعاقد من الباطن	
		عدد	قيمة اصلاحات رسمية	قيمة اصلاحات جارية	المجموع	عدد	قيمة اصلاحات رسمية	قيمة اصلاحات جارية	المجموع	عدد	قيمة اصلاحات رسمية		قيمة اصلاحات جارية
1	البطنان	-	5 044 481	-	5 044 481	-	-	-	-	-	-	12 604 137	
2	درنة	3	2 936 000	885 000	3 821 000	-	-	-	-	-	-	45 500	
3	لقبة	-	-	-	-	-	-	-	-	-	-	-	
4	الجبل الأخضر	4	3 162 548	-	3 162 548	-	-	-	-	-	-	-	
5	المرج	1	-	7 500	7 500	-	-	-	-	-	-	-	
6	بنغازي	3	669 000	523 913	1 192 913	-	-	-	-	-	-	-	
7	اجدابيا	1	75 000	66 400	141 400	-	-	-	-	-	-	-	
8	سرت	1	2 721 119	-	2 721 119	-	-	-	-	-	-	-	
9	بني وابد	1	55 758	-	55 758	10 000	10 000	1	105 000	5 000	100 000	-	
10	الجفرة	2	35 000	27 000	62 000	-	-	-	-	-	-	40 000	
11	الكفرة	2	5 000 000	5 690 190	10 690 190	-	-	-	-	-	-	-	
12	مصرتة	2	509 786	-	509 786	-	-	-	-	-	-	-	
13	المرقب	1	718 812	-	718 812	17 000	17 000	2	-	-	-	-	
14	ترهونة	2	-	520 000	520 000	-	-	-	-	-	-	-	
15	طرابلس	7	23 827 779	7 427 529	31 255 308	-	-	-	-	-	-	-	
16	الجفرة	3	5 086 473	-	5 086 473	-	-	-	-	-	-	-	
17	الزاوية	2	4 390 000	-	4 390 000	-	-	-	-	-	-	1 487 987	
18	صرمان	-	-	-	-	-	-	-	-	-	-	92 800 000	
19	النقاط الخمس	1	280 000	200 000	480 000	-	-	-	-	-	-	-	
20	غريان	1	-	652 619	652 619	-	-	-	-	-	-	-	
21	بفرن	-	-	-	-	-	-	-	-	-	-	-	
22	نالتوت	1	1 033 000	425 000	1 458 000	-	-	-	-	-	-	18 655 391	
23	سيها	1	-	130 000	130 000	-	-	-	-	-	-	-	
24	وادي الشاطي	-	-	-	-	-	-	-	-	-	-	-	
25	مرزق	3	-	240 000	240 000	38 750	38 750	6	-	-	-	273 300	
26	وادي الحياة	1	150 000	-	150 000	-	-	-	-	-	-	-	
27	الحزلم الأخضر	-	-	-	-	-	-	-	-	-	-	-	
28	لواحات	10	805 000	2 820 000	3 625 000	-	-	-	-	-	-	-	
29	مزدة	-	-	-	-	-	-	-	-	-	-	-	
30	غدامس	2	407 239	78 712	485 951	-	-	-	-	-	-	-	
31	غلت	1	-	480 000	480 000	-	-	-	-	-	-	499 000	
	المجموع	56	56 906 995	20 173 863	77 080 858	65 750	55 750	10 000	9	150 500	41 500	109 000	126 359 815

قيمة التعاقد والمنجز من المباني السكنية وغير السكنية والهندسة المدنية من قبل منشآت البناء والتشييد حسب الشعبيات

جدول رقم (10)

القيمة بالدينار

رقم	الشعبية	مباني سكنية		مباني غير سكنية		هندسة مدنية		المجموع	
		قيمة		قيمة		قيمة		قيمة	
		المنجز	التعاقد	المنجز	التعاقد	المنجز	التعاقد	المنجز	التعاقد
1	البطنان	1 566 432	12 077 917	6 977 847	23 976 186	200 582	1 391 612	37 445 715	8 744 861
2	مرنة	108 000	1 008 000	3 566 117	11 388 059	2 553 969	2 568 965	14 965 024	6 228 086
3	القبة	200 000	220 000	4 170 000	4 680 000	125 000	125 000	5 025 000	4 495 000
4	الجيل الأخضر	9 093 047	33 256 879	5 382 760	13 424 589	50 853 902	10 490 158	151 582 626	65 329 709
5	المرج	50 000	50 000	156 000	156 000	160 000	682 316	888 316	366 000
6	بنغازي	20 570 187	60 471 849	11 659 052	22 811 912	4 606 882	16 972 129	100 255 890	36 836 121
7	اجديبيا	1 760 000	4 650 000	39 462 098	65 921 874	-	-	7 057 1 874	41 222 098
8	سرت	24 630 493	28 796 728	3 473 999	6 337 694	3 126 914	5 448 500	40 582 922	31 231 406
9	بني وليد	241 428	1 002 910	1 195 961	1 287 301	168 236	318 236	2 608 447	1 605 625
10	الجفرة	350 000	480 000	390 000	684 466	1 042 000	27 046 1 340	271 625 806	1 782 000
11	الكفرة	-	-	2 686 716	2 790 235	3 031 627	-	2 790 235	571 834 3
12	مصرة	177 341 384	216 414 573	39 030 120	85 580 907	616 549	1 458 328	303 453 808	216 988 053
13	المرقب	467 155	3 910 500	1 130 098	3 857 776	379 083	11 450 558	19 218 834	1 976 336
14	ترهونة	-	-	45 437 158	89 214 488	624 631	1 750 443	90 964 931	46 061 789
15	طرابلس	169 692 861	227 014 669	28 106 684	45 810 304	48 402 051	76 126 857	348 951 830	246 201 596
16	الجفارة	90 937 707	155 179 047	6 141 702	19 500 656	40 771 043	134 343 539	309 023 242	137 850 452
17	الزاوية	404 343	1 004 343	362 293	1 286 867	2 098 172	8 708 325	10 999 535	2 864 808
18	صرمان	-	-	3 731 239	13 245 818	9 247 499	13 241 254	26 487 072	12 978 738
19	النقاط الخمس	560 000	498 000	2 304 151	5 424 973	2 237 442	18 512 401	24 435 374	5 101 593
20	غريان	10 739 102	49 744 023	5 134 889	31 153 634	3 885 977	33 994 447	114 892 104	19 759 968
21	بقرن	-	-	2 445 000	5 290 980	168 000	480 000	5 770 980	2 613 000
22	تقوت	-	-	160 000	160 000	-	-	160 000	160 000
23	سيها	4 883 163	5 021 445	503 500	774 800	1 629 214	1 812 163	7 608 408	7 015 877
24	وادي الشاطي	-	-	490 000	490 000	-	-	490 000	490 000
25	مرزق	2 231 513	2 361 513	16 050 663	40 226 429	72 910	3 100 859	45 688 801	18 355 086
26	وادي الحياة	-	-	-	-	-	-	-	-
27	الحزام الأخضر	-	-	-	-	-	-	-	-
28	الواحات	2 500 000	4 000 000	1 075 000	2 235 000	550 000	900 000	7 135 000	4 125 000
29	مزدة	-	-	671 365	1 385 447	180 000	263 231	1 648 678	851 365
30	غدامس	-	-	711 233	1 875 380	36 390	67 390	1 942 770	747 623
31	غات	60 000	480 000	480 000	2 240 000	-	-	2 720 000	540 000
	المجموع	518 386 815	807 642 396	233 085 645	503 211 775	176 768 073	709 079 051	2 019 933 222	928 240 533

قيمة أعمال الصيانة والتصلية (الرأسمالية والجارية) من قبل منشآت البناء والتشييد حسب الشعيبات

القيمة بالدينار

جدول رقم (11)

المجموع	صيانة وتصلية		الشعيبات	ر.م
	جارية	رأسمالية		
5 044 481	—	5 044 481	البيضان	1
3 866 500	921 500	2 945 000	درنة	2
—	—	—	الغبة	3
3 162 548	—	3 162 548	الجبل الأخضر	4
676 500	7 500	669 000	المرج	5
598 913	523 913	75 000	بنغازي	6
2 787 519	66 400	2 721 119	اجدابيا	7
165 758	—	165 758	سرت	8
40 000	5 000	35 000	بني وليد	9
5 027 000	27 000	5 000 000	الجفرة	10
6 199 976	5 690 190	509 786	الكفرة	11
718 812	—	718 812	مصرتة	12
17 000	17 000	—	المراقب	13
24 347 779	520 000	23 827 779	ترهونة	14
12 514 002	7 427 529	5 086 473	طرابلس	15
4 390 000	—	4 390 000	الجفارة	16
—	—	—	لزاوية	17
280 000	—	280 000	صرمان	18
200 000	200 000	—	التقاط الخمس	19
652 619	652 619	—	غريان	20
1 033 000	—	1 033 000	بفرن	21
425 000	425 000	—	نالوت	22
130 000	130 000	—	سبها	23
—	—	—	وادي الشاطئ	24
428 750	278 750	150 000	مرزق	25
—	—	—	وادي الحياة	26
—	—	—	الحزام الأخضر	27
3 625 000	2 820 000	805 000	لواحات	28
—	—	—	مزدة	29
485 951	78 712	407 239	غدامس	30
480 000	480 000	—	غات	31
77 297 108	20 271 113	57 025 995	المجموع	

قيمة الإيرادات من النشاط الثانوي والأنشطة الأخرى في منشآت البناء والتشييد حسب الضميمة

جدول رقم / (12)

القيمة بالدينار

مجموع الإيرادات من النشاط الثانوي والأخرى	إيرادات أخرى											الإيرادات من النشاط الثانوي	الضميمة	رقم	
	مجموع الإيرادات الأخرى	تحويلات	أرباح الفروع	أوقاف وأرباح	إيجار أراضي	أخرى	خدمات نقل	إيجار الآلات	إيجار مباني	صيانة وترميم	خدمات صناعية				
-	-	-	-	-	-	-	-	-	-	-	-	-	-	البطنان	1
324 000	324 000	-	-	113 500	-	-	-	156 500	2 500	48 000	3 500	-	-	برنة	2
-	-	-	-	-	-	-	-	-	-	-	-	-	-	القبة	3
786 241	786 241	778 953	-	-	-	-	-	7 288	-	-	-	-	-	الجبل الأخضر	4
-	-	-	-	-	-	-	-	-	-	-	-	-	-	المرج	5
5 812 717	5 735 333	4 449 862	-	16 250	-	157 933	-	6 500	-	1 027 148	77 640	77 384	-	بنغازي	6
200 000	200 000	200 000	-	-	-	-	-	-	-	-	-	-	-	إبداليا	7
73 960 180	73 960 180	72 062 608	-	-	-	-	-	-	-	277 129	1 620 443	-	-	سرت	8
1 391 327	-	-	-	-	-	-	-	-	-	-	-	1 391 327	-	بني وليد	9
-	-	-	-	-	-	-	-	-	-	-	-	-	-	الجفرة	10
477 500	477 500	400 000	-	-	-	-	-	20 000	5 000	30 000	22 500	-	-	الكفرة	11
4 399 178	3 728 000	1 095 179	-	-	-	45 170	870	-	-	2 586 781	-	671 178	-	مصرة	12
27 500	27 500	-	-	-	-	-	-	7 500	-	20 000	-	-	-	المرقب	13
101 254	18 000	-	-	-	-	-	-	-	-	18 000	-	83 254	-	ترهونة	14
124 999 965	124 413 042	118 940 480	11 226	40 000	3 600	4 985 169	9 874	-	25 590	38 627	358 476	586 923	-	ظرفيس	15
945 460	945 460	-	-	-	225 852	555 678	-	-	77 390	-	86 540	-	-	الجفرة	16
5 151 748	5 151 748	209 829	-	-	15 000	-	2 441	23 615	-	4 900 863	-	-	-	الزوية	17
3 000	3 000	-	-	-	-	-	-	-	-	-	3 000	-	-	صرمان	18
5 620 467	5 620 467	-	-	54 000	-	5 285 943	1 000	2 500	3 000	-	274 024	-	-	التقاط الخمس	19
856 884	265 952	-	-	-	-	170 946	-	81 726	1 720	-	11 560	690 932	-	غريان	20
-	-	-	-	-	-	-	-	-	-	-	-	-	-	بفرن	21
575 065	548 660	-	-	-	-	548 660	-	-	-	-	-	26 405	-	نقوت	22
693 403	522 355	-	-	-	-	453 802	-	-	13 853	44 700	10 000	171 048	-	سبها	23
401 700	401 700	400 000	-	-	-	-	-	-	-	1 500	200	-	-	وادي الشاطئ	24
252 020	252 020	-	-	-	-	8 000	6 000	20 600	7 420	204 000	6 000	-	-	مرزقي	25
1 400 000	1 400 000	1 400 000	-	-	-	-	-	-	-	-	-	-	-	وادي الحياة	26
-	-	-	-	-	-	-	-	-	-	-	-	-	-	الحزام الأخضر	27
35 000	35 000	35 000	-	-	-	-	-	-	-	-	-	-	-	الواحات	28
-	-	-	-	-	-	-	-	-	-	-	-	-	-	مزدة	29
141 444	141 444	-	-	-	-	-	9 600	20 293	-	-	111 551	-	-	خدمات	30
480 000	480 000	-	-	-	-	-	-	-	-	480 000	-	-	-	غات	31
229 036 053	225 437 602	199 971 911	11 226	223750	244 452	12 211 301	29 785	346 522	136 473	9 676 748	2 585 434	3 598 451	-	المجموع	

إجمالي قيمة العمل المنجز وإيرادات أعمال الصيانة والترميم والإيرادات من النشاط الثقافي والأنشطة الأخرى فرمشتات البناء والتشييد
حسب التجمعات

القيمة بالدينار

جدول رقم (13)

رقم	التجمعات	قيمة العمل المنجز (المنجز)	قيمة إيرادات أعمال الصيانة والترميم	قيمة الإيرادات من نشاط الثقافي والأنشطة الأخرى	إجمالي قيمة الإنتاج
1	البيضان	8 744 861	5 044 481	-	13 789 342
2	برنة	6 228 086	3 866 500	324 000	10 418 586
3	القبة	4 495 000	-	-	4 495 000
4	الجبيل الأخضر	65 329 709	3 162 548	786 241	69 278 498
5	المرج	366 000	676 500	-	1 042 500
6	بنغازي	36 836 121	598 913	5 812 717	43 247 751
7	اجدابيا	41 222 098	2 787 519	200 000	44 209 617
8	سرت	31 231 406	165 758	73 960 180	105 357 344
9	بني وليد	1 605 625	40 000	1 391 327	3 036 952
10	الجفرة	1 782 000	5 027 000	-	6 809 000
11	الكفرة	5 718 343	6 199 976	477 500	12 395 819
12	مصراته	216 988 053	718 812	4 399 178	222 106 043
13	المزقب	1 976 336	17 000	27 500	2 020 836
14	ترهونة	46 061 789	24 347 779	101 254	70 510 822
15	طرابلس	246 201 596	12 514 002	124 999 965	383 715 563
16	الجطارة	137 850 452	4 390 000	945 460	143 185 912
17	الزاوية	2 864 808	-	5 151 748	8 016 556
18	صبراتة وصرمان	12 978 738	280 000	3 000	13 261 738
19	النقاط الخمس	5 101 593	200 000	5 620 467	10 922 060
20	غريان	19 759 968	652 619	856 884	21 269 471
21	بارن	2 613 000	1 033 000	-	3 646 000
22	نالوت	160 000	425 000	575 065	1 160 065
23	سيها	7 015 877	130 000	693 403	7 839 280
24	وادي الشاطئ	490 000	-	401 700	891 700
25	مرزق	18 355 086	428 750	252 020	19 035 856
26	وادي الحياة	-	-	1 400 000	1 400 000
27	الحزام الأخضر	-	-	-	-
28	الوحدات	4 125 000	3 625 000	35 000	7 785 000
29	مزة	851 365	-	-	851 365
30	غدامس	747 623	485 951	141 444	1 375 018
31	غات	540 000	480 000	480 000	1 500 000
	المجموع	928 240 533	77 297 108	229 036 053	1 234 573 694

إجمالي قيمة الانتاج وقيمة مستلزمات الإنتاج والقيمة المضافة الإجمالية والصفافية في منشآت البناء والتشييد حسب الشعبيات

القيمة بالدينار

جدول رقم (14)

ر-م	الشعبيات	إجمالي قيمة الإنتاج	قيمة مستلزمات الإنتاج	إجمالي القيمة المضافة	الاملاك	صافي القيمة المضافة
1	البطنان	13 789 342	5 948 951	7 840 391	392 581	7 447 810
2	درنة	10 418 586	6 059 315	4 359 271	861 389	3 497 882
3	القبة	4 495 000	2 582 500	1 912 500	23 670	1 888 870
4	الجهل الأخضر	69 278 498	25 065 254	44 213 244	258 725	43 954 519
5	المرج	1 042 500	228 660	813 840	-	144 840
6	بنغازي	43 247 751	13 883 797	29 363 954	8 912 984	20 450 970
7	لجديبا	44 209 617	13 617 299	30 592 318	245 000	30 347 318
8	سرت	105 357 344	44 723 443	60 633 901	48 130 225	12 503 676
9	بني وليد	3 036 952	2 745 390	291 562	31 375	260 187
10	الجفرة	6 809 000	620 150	6 188 850	101 000	6 087 850
11	الكلية	12 395 819	1 799 513	10 596 306	201 766	10 394 540
12	مصرقه	222 106 043	60 885 785	161 220 258	6 232 887	154 987 371
13	العرقب	2 020 836	1382 742	638 094	84 693	553 401
14	ترهونة	70 510 822	15 049 893	55 460 929	312 891	55 148 038
15	طرابلس	383 715 563	140 804 487	242 911 076	951 861	241 959 215
16	الجفارة	143 185 912	56 197 884	86 988 028	18 941 758	68 046 270
17	الزوية	8 016 556	4 286 771	3 729 785	350 662	3 379 123
18	صبراتة وصرمان	13 261 738	7 889 430	5 372 308	209 396	5 162 912
19	لنقاط الخمس	10 922 060	2 584 565	8 337 495	110 020	8 227 475
20	غريان	21 269 471	11 449 603	9 819 868	571 345	9 248 523
21	بفرن	3 646 000	1 059 865	2 586 135	27 200	2 558 935
22	نالوت	1 160 065	409 360	750 705	11 647	739 058
23	سبها	7 839 280	4 478 336	3 360 944	185 500	3 175 444
24	وادي الشاطئ	891 700	264 380	627 320	2 000	625 320
25	مرزق	19 035 856	6 045 426	12 990 430	67 000	12 923 430
26	وادي الحياة	1 400 000	633 625	766 375	52 500	713 875
27	الحزام الأخضر	-	-	-	-	-
28	الوحدات	7 785 000	2377 870	5 407 130	-	7 555 540
29	مزدة	851 365	435 300	416 065	9 200	406 865
30	خدانس	1 375 018	387 413	987 605	135 852	851 753
31	غات	1 500 000	643 445	856 555	62 750	793 805
	المجموع	1 234 573 694	434 540 452	800 033 242	87 477 837	712 555 405

* بالنسبة إلى شعبية المرج والوحدات لم تتوفر بيانات عن الأصول الثابتة و الاملاك

قيمة الأصول الرأسمالية الثابتة حسب أنواع الأصول في منشآت البناء والتشييد حسب الشعبيات

جدول رقم (15)

القيمة بالدينار

رقم	الشعبية	نوع الأصول الثابتة	قيمة الأصول				صافي الأصول الثابتة
			بداية السنة	المشتراه	من إنتاج المنشأة	المجموع	
1	القطران	الأراضي	-	-	-	-	-
		استصلاح الأراضي	-	-	-	-	-
		مباني سكنية	64 588	-	-	64 588	62 651
		مباني غير سكنية	-	-	-	-	-
		طرق وتشايدات	-	-	-	-	-
		الات ومعدات	253 282	60 295	-	313 577	176 011
		سيارات نقل بضائع	79 270	20 440	-	99 710	71 948
		سيارات ركوبية	247 944	-	-	247 944	96 750
		وسائل نقل أخرى	-	-	-	-	-
		ثالث وتجهيزات	192 381	8 659	-	201 040	126 918
		أخرى	92 883	-	-	92 883	92 883
المجموع			930 348	89 394	-	1 019 742	613 229
2	درنة	الأراضي	68 816	-	-	68 816	68 816
		استصلاح الأراضي	-	-	-	-	-
		مباني سكنية	1 429 049	-	-	1 429 049	1 374 259
		مباني غير سكنية	710 000	-	-	710 000	457 000
		طرق وتشايدات	280 000	6 075	-	286 075	260 575
		الات ومعدات	1 146 459	-	-	1 146 459	968 419
		سيارات نقل بضائع	673 378	-	-	673 378	470 398
		سيارات ركوبية	203 530	-	-	203 530	127 377
		وسائل نقل أخرى	21 000	-	-	21 000	18 900
		ثالث وتجهيزات	245 158	4 500	-	249 658	193 832
		أخرى	14 000	-	-	14 000	1 000
المجموع			4 791 390	10 575	-	4 801 965	3 940 576
3	القبة	الأراضي	300 000	-	-	300 000	300 000
		استصلاح الأراضي	-	-	-	-	-
		مباني سكنية	-	-	-	-	-
		مباني غير سكنية	150 000	-	-	150 000	135 000
		طرق وتشايدات	-	-	-	-	-
		الات ومعدات	368 000	95 000	-	463 000	449 000
		سيارات نقل بضائع	95 000	55 000	-	150 000	142 300
		سيارات ركوبية	70 570	50 670	-	121 240	120 040
		وسائل نقل أخرى	-	-	-	-	-
		ثالث وتجهيزات	38 000	31 500	-	69 500	68 770
		أخرى	-	-	-	-	-
المجموع			1 021 570	232 170	-	1 253 740	1 230 110

قيمة الأصول الرأسمالية ثابتة حسب أنواع الأصول في منشآت البناء والتشييد حسب الشعبيات

تابع جدول رقم (15)

القيمة بالدينار

م.ر	الشعبية	نوع الأصول الثابتة	قيمة الأصول				بداية السنة	المشتراء	من إنتاج المنشأة	المجموع	المباع من الأصول	المحكوم	إجمالي الأصول الثابتة	الإهلاك	صافي الأصول الثابتة
			بداية السنة	المشتراء	من إنتاج المنشأة	المجموع									
4	الجزيل الأخضر	الأراضي	-	-	-	-	-	-	-	-	-	-	-	-	
		استصلاح الأراضي	-	-	-	-	-	-	-	-	-	-	-	-	
		مباني سكنية	-	-	-	-	-	-	-	-	-	-	-	-	
		مباني غير سكنية	-	-	-	-	-	-	-	-	-	-	-	-	
		طرق وإنشاءات	-	-	-	-	-	-	-	-	-	-	-	-	
		الات ومعدات	111 252	201 406	312 658	312 658	-	-	312 658	-	-	312 658	58 745	253 913	
		سيارات نقل بضائع	99 641	253 900	353 541	353 541	-	-	353 541	-	-	353 541	40 384	313 157	
		سيارات ركوبة	12 900	-	12 900	12 900	-	-	12 900	-	-	12 900	12 900	0	
		وسائل نقل أخرى	12 200	-	12 200	12 200	-	-	12 200	-	-	12 200	9 800	2 400	
		أثاث وتجهيزات	48 056	643 827	691 883	691 883	-	-	691 883	-	-	691 883	136 896	554 987	
		أخرى	-	-	-	-	-	-	-	-	-	-	-	-	
		المجموع	284 049	1 099 133	1 383 182	1 383 182	-	-	1 383 182	-	-	1 383 182	258 725	1 124 457	
5	المرج	الأراضي	-	-	-	-	-	-	-	-	-	-	-	-	
		استصلاح الأراضي	-	-	-	-	-	-	-	-	-	-	-	-	
		مباني سكنية	-	-	-	-	-	-	-	-	-	-	-	-	
		مباني غير سكنية	-	-	-	-	-	-	-	-	-	-	-	-	
		طرق وإنشاءات	-	-	-	-	-	-	-	-	-	-	-	-	
		الات ومعدات	-	-	-	-	-	-	-	-	-	-	-	-	
		سيارات نقل بضائع	-	-	-	-	-	-	-	-	-	-	-	-	
		سيارات ركوبة	-	-	-	-	-	-	-	-	-	-	-	-	
		وسائل نقل أخرى	-	-	-	-	-	-	-	-	-	-	-	-	
		أثاث وتجهيزات	-	-	-	-	-	-	-	-	-	-	-	-	
		أخرى	-	-	-	-	-	-	-	-	-	-	-	-	
		المجموع	-	-	-	-	-	-	-	-	-	-	-	-	
6	بنغازي	الأراضي	1 388 606	-	1 388 606	1 388 606	-	-	1 388 606	-	-	1 388 606	-	1 388 606	
		استصلاح الأراضي	-	-	-	-	-	-	-	-	-	-	-	-	
		مباني سكنية	1 458 857	-	1 458 857	1 458 857	-	-	1 458 857	-	-	1 458 857	539 948	918 909	
		مباني غير سكنية	2 881 862	-	2 881 862	2 881 862	-	-	2 881 862	-	-	2 881 862	522 195	2 359 667	
		طرق وإنشاءات	1 342 703	-	1 342 703	1 342 703	-	-	1 342 703	-	-	1 342 703	1 295 711	46 992	
		الات ومعدات	4 102 304	94 856	4 197 160	4 197 160	-	94 856	4 197 160	-	-	4 197 160	730 817	3 466 343	
		سيارات نقل بضائع	5 140 335	-	5 140 335	5 140 335	-	-	5 140 335	-	-	5 140 335	3 604 944	1 535 391	
		سيارات ركوبة	1 666 883	18 820	1 685 703	1 685 703	-	18 820	1 685 703	40 900	-	1 644 803	847 969	796 834	
		وسائل نقل أخرى	2 373 983	-	2 373 983	2 373 983	-	-	2 373 983	-	-	2 373 983	593 495	1 780 488	
		أثاث وتجهيزات	1462 998	42 502	1 505 500	1 505 500	-	42 502	1 505 500	-	-	1 505 500	632 013	873 487	
		أخرى	148 529	7 758	156 287	156 287	-	7 758	156 287	-	-	156 287	145 892	10 395	
		المجموع	21 967 060	163 936	22 130 996	22 130 996	-	163 936	22 130 996	40 900	-	22 090 096	8 912 984	13 177 112	

قيمة الأصول الرأسمالية الثابتة حسب أنواع الأصول في منشآت البناء والتشييد حسب القطاعات

تابع جدول رقم (15)

القيمة بالدينار

رقم	التصنيف	نوع الأصول الثابتة	قيمة الأصول				نوع الأصول الثابتة	رقم
			بداية السنة	المشتراه	من إنتاج المنشأة	المجموع		
7	اجداليا	الأراضي	-	-	-	-	-	
		استصلاح الأراضي	-	-	-	-	-	
		مباني سكنية	-	-	-	-	-	
		مباني غير سكنية	-	-	-	-	-	
		طرق وإنشاءات	-	-	-	-	-	
		الات ومعدات	567 000	1605 000	-	2172 000	2171 000	
		سيارات نقل بضائع	32 000	60 000	-	92 000	91 000	
		سيارات ركوبية	93 000	1 502 000	-	1 595 000	1 354 000	
		وسائط نقل أخرى	240 000	10 000	-	250 000	248 500	
		أثاث وتجهيزات	43 586	62 000	-	105 586	105 086	
		أخرى	-	-	-	-	-	
		المجموع	975 586	3 239 000	-	4 214 586	3 969 586	
8	صرت	الأراضي	-	-	-	-	-	
		استصلاح الأراضي	-	-	-	-	-	
		مباني سكنية	155 000	171	-	155 171	150 171	
		مباني غير سكنية	100 000	-	1 750	101 750	91 750	
		طرق وإنشاءات	14 401 915	-	-	14 401 915	8 105 579	
		الات ومعدات	32 715 853	2 984 788	-	35 700 641	11 127 828	
		سيارات نقل بضائع	31 340 648	627 725	-	31 968 373	19 181 024	
		سيارات ركوبية	53 826	809 032	-	862 858	834 677	
		وسائط نقل أخرى	135 000	-	-	135 000	124 000	
		أثاث وتجهيزات	30 860	233 785	-	264 645	260 784	
		أخرى	4 779 976	-	-	4 779 976	350 261	
		المجموع	83 713 078	4 655 501	1 750	88 370 329	40 226 074	
9	بني وليد	الأراضي	-	-	-	-	-	
		استصلاح الأراضي	-	-	-	-	-	
		مباني سكنية	67 851	-	2 000	69 851	67 756	
		مباني غير سكنية	105 815	-	-	105 815	102 079	
		طرق وإنشاءات	-	-	-	-	-	
		الات ومعدات	88 153	103 700	-	191 853	183 108	
		سيارات نقل بضائع	75 382	19 004	-	94 386	71 969	
		سيارات ركوبية	64 324	-	-	64 324	50 877	
		وسائط نقل أخرى	-	-	-	-	-	
		أثاث وتجهيزات	29 544	9 333	-	38 877	31 387	
		أخرى	-	-	-	-	-	
		المجموع	431 069	132 037	2 000	565 106	507 176	

قيمة الأصول الرأسمالية الثابتة حسب أنواع الأصول في منشآت البناء والتشييد حسب الشعبيات

تابع جدول رقم (15)

القيمة بالدينار

رقم	الشعبية	نوع الأصول الثابتة	قيمة الأصول				المجموع	المبايع من الأصول	المحوم	إجمالي الأصول الثابتة	الإهلاك	صافي الأصول الثابتة
			بداية السنة	المشترى	من إنتاج المنشأة	المجموع						
10	الجفرة	الأراضي	-	-	-	-	-	-	-	-	-	-
		استصلاح الأراضي	-	-	-	-	-	-	-	-	-	-
		مباني سكنية	-	-	-	-	-	-	-	-	-	-
		مباني غير سكنية	-	-	-	-	-	-	-	-	-	-
		طرق وإنشاءات	-	-	-	-	-	-	-	-	-	-
		الات ومعدات	10 000	-	-	10 000	-	-	-	10 000	1 000	9 000
		سيارات نقل بضائع	-	-	-	-	-	-	-	-	-	-
		سيارات ركوبية	-	-	-	-	-	-	-	-	-	-
		وسائل نقل أخرى	-	-	-	-	-	-	-	-	-	-
		أثاث وتجهيزات أخرى	-	400 000	-	400 000	-	-	-	400 000	100 000	300 000
	المجموع		400 000	-	410 000	-	-	-	410 000	101 000	309 000	
			84 567	-	84 567	-	-	-	84 567	-	84 567	
11	الكفرة	الأراضي	-	-	-	-	-	-	-	-	-	-
		استصلاح الأراضي	-	-	-	-	-	-	-	-	-	-
		مباني سكنية	-	-	-	-	-	-	-	-	-	-
		مباني غير سكنية	1 987 545	-	-	1 987 545	-	-	-	1 987 545	69 809	1 917 736
		طرق وإنشاءات	-	-	-	-	-	-	-	-	-	-
		الات ومعدات	94 208	-	-	94 208	-	-	-	94 208	12 714	81 494
		سيارات نقل بضائع	93 503	30 000	-	123 503	-	10 000	-	113 503	5 960	107 543
		سيارات ركوبية	286 987	-	-	286 987	-	-	-	286 987	69 987	217 000
		وسائل نقل أخرى	-	-	-	-	-	-	-	-	-	-
		أثاث وتجهيزات أخرى	191 082	5 000	1 500	197 582	-	-	-	197 582	35 238	162 344
	المجموع		35 000	1 500	2 815 682	-	10 000	-	2 805 682	201 766	2 603 916	
			5 000	-	45 000	-	-	-	45 000	-	-	
12	مصراته	الأراضي	-	-	-	-	-	-	-	-	-	-
		استصلاح الأراضي	-	-	-	-	-	-	-	-	-	-
		مباني سكنية	1 639 880	4 548	-	1 644 428	-	-	-	1 644 428	192 875	1 451 553
		مباني غير سكنية	1 441 943	185 575	367 228	1 994 746	-	-	-	1 994 746	689 868	1 304 878
		طرق وإنشاءات	915 969	-	-	915 969	-	-	-	915 969	380 076	535 893
		الات ومعدات	3 288 847	2 203 956	-	5 492 803	-	2 192	-	5 490 611	2 681 035	2 809 576
		سيارات نقل بضائع	1 158 921	108 200	-	1 267 121	-	-	-	1 267 121	895 660	371 461
		سيارات ركوبية	1 040 402	510 776	2 000	1 553 178	-	164 654	-	1 388 524	584 011	804 513
		وسائل نقل أخرى	405 130	572 739	-	977 869	-	-	-	977 869	402 723	575 146
		أثاث وتجهيزات أخرى	778 320	243 611	-	1 021 931	-	4 379	-	1 017 552	374 674	642 878
	المجموع		68 821	-	140 974	-	-	-	140 974	31 965	109 009	
			3 903 226	369 228	15 054 019	-	171 225	-	14 882 794	6 232 887	8 649 907	

قيمة الأصول الرأسمالية الثابتة حسب أنواع الأصول في منشآت البناء ولتشبيد حسب الشعبيات

تابع جدول رقم (15)

القيمة بالدينار

رقم	الشعبية	نوع الأصول الثابتة	قيمة الأصول				صافي الأصول الثابتة	الإملاك	إجمالي الأصول الثابتة	المطروح	المبايع من الأصول
			بداية السنة	المشتراء	من إنتاج المنشأة	المجموع					
13	المرفق	الأراضي	135 000	-	-	135 000	-	135 000	-	-	
		استصلاح الأراضي	-	-	-	-	-	-	-	-	
		مباني سكنية	8 000	-	-	8 000	800	8 000	-	-	
		مباني غير سكنية	395 003	500	-	395 503	10 765	395 503	-	-	
		طرق واتصالات	-	-	-	-	-	-	-	-	
		الات ومعدات	1 054 760	-	-	1 054 760	36 748	1 054 760	-	-	
		سيارات نقل بضائع	93 200	-	-	93 200	30 995	93 200	-	-	
		سيارات ركوبية	-	-	-	-	-	-	-	-	
		وسائل نقل أخرى	13 000	-	-	13 000	1 300	13 000	-	-	
		أثاث وتجهيزات	93 420	-	-	93 420	4 885	93 420	-	-	
		أخرى	-	-	-	-	-	-	-	-	
		المجموع	1 792 383	500	-	1 792 883	85 493	1 792 883	-	-	
14	أرهونة	الأراضي	276 565	-	-	276 565	-	276 565	-	-	
		استصلاح الأراضي	-	-	-	-	-	-	-	-	
		مباني سكنية	-	-	-	-	-	-	-	-	
		مباني غير سكنية	42 000	-	-	42 000	2 100	42 000	-	-	
		طرق واتصالات	-	-	-	-	-	-	-	-	
		الات ومعدات	1 076 980	-	-	1 076 980	106 980	1 076 980	-	-	
		سيارات نقل بضائع	125 000	-	-	125 000	12 500	125 000	-	-	
		سيارات ركوبية	50 000	14 927	-	64 927	7 239	64 927	-	-	
		وسائل نقل أخرى	673 091	16 650	-	689 741	145 888	689 741	-	-	
		أثاث وتجهيزات	86 442	29 193	-	115 635	17 151	115 635	-	-	
		أخرى	41 123	237	-	41 360	21 033	41 360	-	-	
		المجموع	2 371 201	61 007	-	2 432 208	312 891	2 432 208	-	-	
15	طرابلس	الأراضي	119 582	-	-	119 582	-	119 582	-	-	
		استصلاح الأراضي	2 500	-	-	2 500	-	2 500	-	-	
		مباني سكنية	1 111 892	-	-	1 111 892	109 023	1 111 892	-	-	
		مباني غير سكنية	4 348 755	-	-	4 348 755	86 692	4 348 755	-	-	
		طرق واتصالات	-	-	-	-	-	-	-	-	
		الات ومعدات	9 993 681	184 651	-	10 178 332	289 747	10 177 300	1 032	-	
		سيارات نقل بضائع	1 239 256	140 266	-	1 379 522	205 307	1 379 522	-	-	
		سيارات ركوبية	1 146 445	189 401	-	1 335 846	103 051	1 335 846	-	-	
		وسائل نقل أخرى	3 018 817	-	-	3 018 817	40 684	3 018 817	-	-	
		أثاث وتجهيزات	1 171 310	69 556	-	1 240 866	98 454	1 210 866	30 000	-	
		أخرى	255 110	-	-	255 110	18 903	255 110	-	-	
		المجموع	22 407 348	583 874	-	22 991 222	951 861	22 960 190	1 032	30 000	

قيمة الأصول الرأسمالية الثابتة حسب أنواع الأصول في منشآت البناء والتشييد حسب الشهييات

تابع جدول رقم (15)

القيمة بالدينار

رقم	الشيئية	نوع الأصول الثابتة	قيمة الأصول				المجموع	المبايع من الأصول	المحوم	إجمالي الأصول الثابتة	الإهلاك	صافي الأصول للثابتة
			بداية السنة	المشترى	من إنتاج المنشأة	المجموع						
16	الخطرة	الأراضي	1 810 654	-	-	1 810 654	-	-	1 810 654	-	1 810 654	
		استصلاح الأراضي	1 441 220	-	-	1 441 220	-	-	1 441 220	-	1 441 220	
		مباني سكنية	768 777	-	-	768 777	-	-	768 777	650 588	118 189	
		مباني غير سكنية	58 243 353	889 136	533 436	59 665 925	-	-	59 665 925	4403 670	55 262 255	
		طرق وإنشاءات	-	-	-	-	-	-	-	-	-	
		الات ومعدات	406 585 120	3 344 056	-	409 929 176	-	975 131	408 954 045	7 208 318	401 745 727	
		سيارات نقل بضائع	36 850 246	1 377 663	-	38 227 909	-	403 790	37 824 119	4 294 356	33 529 763	
		سيارات ركوبية	5 244 392	1 100 698	-	6 345 090	-	78 906	6 266 184	1 141 261	5 124 923	
		وسائل نقل أخرى	643 656	-	-	643 656	-	-	643 656	616 341	27 315	
		أثاث وتجهيزات	3271 653	265 910	-	3 537 563	-	-	3 537 563	536 462	3 001 101	
		أخرى	128 069	-	-	128 069	-	-	128 069	90 762	37 307	
		المجموع	514 987 140	6 977 463	533 436	522 498 039	-	1 457 827	521 040 212	18 941 758	502 098 454	
17	لزاوية	الأراضي	-	-	-	-	-	-	-	-	-	
		استصلاح الأراضي	-	-	-	-	-	-	-	-	-	
		مباني سكنية	-	-	-	-	-	-	-	-	-	
		مباني غير سكنية	735 414	-	50 000	785 414	-	-	785 414	15 708	769 706	
		طرق وإنشاءات	-	-	-	-	-	-	-	-	-	
		الات ومعدات	260 818	-	-	260 818	-	-	260 818	16 856	243 962	
		سيارات نقل بضائع	420 410	30 000	-	450 410	-	-	450 410	62 755	387 655	
		سيارات ركوبية	426 715	58 000	-	484 715	-	-	484 715	88 943	395 772	
		وسائل نقل أخرى	200 000	-	-	200 000	-	-	200 000	1 500	198 500	
		أثاث وتجهيزات	268 481	9 178	-	277 659	-	-	277 659	27 152	250 507	
		أخرى	2 754 979	-	-	2 754 979	-	-	2 754 979	137 748	2 617 231	
		المجموع	5 066 817	97 178	50 000	5 213 995	-	-	5 213 995	350 662	4 863 333	
18	صيراته وصمران	الأراضي	6 800	-	-	6 800	-	-	6 800	-	6 800	
		استصلاح الأراضي	-	-	-	-	-	-	-	-	-	
		مباني سكنية	50 267	-	-	50 267	-	-	50 267	25 133	25 134	
		مباني غير سكنية	780 000	14 000	-	794 000	-	-	794 000	24 420	769 580	
		طرق وإنشاءات	-	-	-	-	-	-	-	-	-	
		الات ومعدات	482 243	14 272	-	496 515	-	-	496 515	49 651	446 864	
		سيارات نقل بضائع	120 000	-	-	120 000	-	-	120 000	24 000	96 000	
		سيارات ركوبية	328 721	120 800	-	449 521	-	-	449 521	71 928	377 593	
		وسائل نقل أخرى	29 000	-	-	29 000	-	-	29 000	5 800	23 200	
		أثاث وتجهيزات	95 647	7 795	-	103 442	-	-	103 442	8 464	94 978	
		أخرى	-	-	-	-	-	-	-	-	-	
		المجموع	1 892 678	156 867	-	2 049 545	-	-	2 049 545	209 396	1 840 149	

قيمة الأصول الرأسمالية الثابتة حسب أنواع الأصول في منشآت البناء والتشييد حسب الشعبيات

تابع جدول رقم (15)

القيمة بالدينار

رقم	الشعبية	نوع الأصول الثابتة	قيمة الأصول				نصفى الأصول الثابتة	الإهلاك
			بداية السنة	المشتراه	من إنتاج المنشأة	المجموع		
19	النقاط الخمس	الأراضي	25 000	-	-	25 000	-	
		استصلاح الأراضي	-	-	-	-	-	
		مباني سكنية	-	-	-	-	-	
		مباني غير سكنية	15 000	-	-	15 000	750	
		طرق وإنشاءات	-	-	-	-	-	
		الات ومعدات	168 069	650	-	168 719	18 807	
		سيارات نقل بضائع	110 000	-	-	110 000	22 000	
		سيارات ركوبية	213 480	43 200	-	256 680	44 642	
		وسائط نقل أخرى	15 000	-	-	15 000	3 000	
		أثاث وتجهيزات	147 915	36 494	-	184 409	20 821	
		أخرى	-	-	-	-	-	
		المجموع	694 464	80 344	-	774 808	110 020	
20	غريان	الأراضي	-	-	-	-	-	
		استصلاح الأراضي	-	-	-	-	-	
		مباني سكنية	-	-	-	-	-	
		مباني غير سكنية	689 384	-	92 199	781 583	43 952	
		طرق وإنشاءات	-	-	-	-	-	
		الات ومعدات	1 416 344	209 934	-	1 626 278	296 526	
		سيارات نقل بضائع	1 239 718	165 465	-	1 405 183	113 613	
		سيارات ركوبية	305 473	119 000	-	424 473	72 087	
		وسائط نقل أخرى	24 733	-	-	24 733	8 100	
		أثاث وتجهيزات	303 103	44 352	95	347 455	32 152	
		أخرى	9 901	-	-	9 901	4 915	
		المجموع	3 988 656	538 751	92 199	4 619 606	571 345	
21	يفرن	الأراضي	-	-	-	-	-	
		استصلاح الأراضي	-	-	-	-	-	
		مباني سكنية	-	-	-	-	-	
		مباني غير سكنية	-	-	-	-	-	
		طرق وإنشاءات	-	-	-	-	-	
		الات ومعدات	165 000	5 000	-	170 000	17 000	
		سيارات نقل بضائع	53 000	-	-	53 000	5 300	
		سيارات ركوبية	46 000	-	-	46 000	4 600	
		وسائط نقل أخرى	-	-	-	-	-	
		أثاث وتجهيزات	2 000	1 000	-	3 000	300	
		أخرى	-	-	-	-	-	
		المجموع	266 000	6 000	-	272 000	27 200	

قيمة الأصول الرأسمالية الثابتة حسب أنواع الأصول للمنشآت البناء والتشييد حسب الشبكات

تابع جدول رقم (15)

القيمة بالدinars

رقم	الشفعية	نوع الأصول الثابتة	قيمة الأصول				المجموع	المعوم	إجمالي الأصول الثابتة	الإهلاك	صافي الأصول الثابتة
			بداية السنة	المشتراء	من إنتاج المنشأة	المجموع					
22	تالوت	الأراضي	-	-	-	-	-	-	-	-	
		استصلاح الأراضي	-	-	-	-	-	-	-	-	
		مباني سكنية	-	-	-	-	-	-	-	-	
		مباني غير سكنية	-	-	-	-	-	-	-	-	
		طرق وإنشاءات	-	-	-	-	-	-	-	-	
		الات ومعدات	-	-	-	-	-	-	-	-	
		سيارات نقل بضائع	-	-	-	-	-	-	-	-	
		سيارات ركوبية	-	-	-	-	-	-	-	-	
		وسائل نقل أخرى	53 100	-	-	53 100	-	53 100	5 310	47 790	
		أثاث وتجهيزات	63 371	-	-	63 371	-	63 371	6 337	57 034	
		أخرى	-	-	-	-	-	-	-	-	
		المجموع	116 471	-	-	116 471	-	116 471	11 647	104 824	
23	سبها	الأراضي	10 000	-	-	10 000	-	10 000	-	10 000	
		استصلاح الأراضي	-	-	-	-	-	-	-	-	
		مباني سكنية	536 802	-	-	536 802	-	536 802	53 680	483 122	
		مباني غير سكنية	854 794	-	-	854 794	-	854 794	5 000	849 794	
		طرق وإنشاءات	-	-	-	-	-	-	-	-	
		الات ومعدات	3 285 704	-	-	3 285 704	-	3 285 704	120 900	3 164 804	
		سيارات نقل بضائع	3 207 320	-	-	3 207 320	-	3 207 320	14 000	3 193 320	
		سيارات ركوبية	370 452	-	-	370 452	-	370 452	19 400	351 052	
		وسائل نقل أخرى	20 000	-	-	20 000	-	20 000	4 000	16 000	
		أثاث وتجهيزات	131 359	-	-	131 359	-	131 359	22 200	109 159	
		أخرى	25 356	-	-	25 356	-	25 356	-	25 356	
		المجموع	8 431 787	-	-	8 441 787	-	8 441 787	239 180	8 202 607	
24	وادي الشاطئ	الأراضي	-	-	-	-	-	-	-	-	
		استصلاح الأراضي	-	-	-	-	-	-	-	-	
		مباني سكنية	-	-	-	-	-	-	-	-	
		مباني غير سكنية	-	-	-	-	-	-	-	-	
		طرق وإنشاءات	-	-	-	-	-	-	-	-	
		الات ومعدات	15 000	-	-	15 000	-	15 000	1 500	13 500	
		سيارات نقل بضائع	-	-	-	-	-	-	-	-	
		سيارات ركوبية	-	-	-	-	-	-	-	-	
		وسائل نقل أخرى	-	-	-	-	-	-	-	-	
		أثاث وتجهيزات	2 500	-	-	2 500	-	2 500	500	2 000	
		أخرى	-	-	-	-	-	-	-	-	
		المجموع	17 500	-	-	17 500	-	17 500	2 000	15 500	

قيمة الأصول الرأسمالية الثابتة حسب أنواع الأصول في منشآت البناء والتشييد حسب الشهييات

تابع جدول رقم (15)

القيمة بالدينار

رقم	الشهيية	نوع الأصول الثابتة	قيمة الأصول				سافي الأصول الثابتة
			بداية السنة	المشتراه	من إقجاج المنشأة	المجموع	
25	مرزق	الأراضي	-	-	-	-	-
		استصلاح الأراضي	-	-	-	-	-
		مباني سكنية	55 000	-	-	55 000	50 800
		مباني غير سكنية	167 000	-	-	167 000	149 800
		طرق وإنشاءات	-	-	-	-	-
		الات ومعدات	89 000	10 000	-	99 000	85 700
		سيارات نقل بضائع	250 000	10 000	-	260 000	239 000
		سيارات ركوبية	40 000	60 000	-	100 000	93 700
		وسائل نقل أخرى	13 000	-	-	13 000	12 000
		أثاث وتجهيزات	13 000	7 000	-	20 000	16 000
		أخرى	2 000	-	-	2 000	1 820
		المجموع	629 000	87 000	-	716 000	648 820
26	وادي الحياة	الأراضي	-	-	-	-	-
		استصلاح الأراضي	-	-	-	-	-
		مباني سكنية	-	-	-	-	-
		مباني غير سكنية	40 000	-	-	40 000	35 000
		طرق وإنشاءات	-	-	-	-	-
		الات ومعدات	97 500	-	-	97 500	62 500
		سيارات نقل بضائع	15 300	-	300	15 300	9 000
		سيارات ركوبية	3 900	-	-	3 900	1 400
		وسائل نقل أخرى	5 500	-	-	5 500	2 500
		أثاث وتجهيزات	3 601	-	-	3 601	1 601
		أخرى	-	-	-	-	-
		المجموع	165 801	-	300	165 801	112 001
27	الحزام الأخضر	الأراضي	-	-	-	-	-
		استصلاح الأراضي	-	-	-	-	-
		مباني سكنية	-	-	-	-	-
		مباني غير سكنية	-	-	-	-	-
		طرق وإنشاءات	-	-	-	-	-
		الات ومعدات	-	-	-	-	-
		سيارات نقل بضائع	-	-	-	-	-
		سيارات ركوبية	-	-	-	-	-
		وسائل نقل أخرى	-	-	-	-	-
		أثاث وتجهيزات	-	-	-	-	-
		أخرى	-	-	-	-	-
		المجموع	-	-	-	-	-

قيمة الأصول الرأسمالية الثابتة حسب أنواع الأصول في منشآت البناء والتشييد حسب الشعبيات

تابع جدول رقم (15)

القيمة بالدينار

رقم	الشعبية	نوع الأصول الثابتة	قيمة الأصول				المبلغ من الأصول	المعلوم	إجمالي الأصول الثابتة	الإهلاك	صافي الأصول الثابتة
			بداية السنة	المشترى	من إنتاج المنشأة	المجموع					
28	الوحدات	الأراضي	-	-	-	-	-	-	-	-	
		استصلاح الأراضي	-	-	-	-	-	-	-	-	
		مباني سكنية	71 000	-	-	71 000	-	71 000	7 100	63 900	
		مباني غير سكنية	83 000	-	-	83 000	-	83 000	8 300	74 700	
		طرق وشوارع	-	-	-	-	-	-	-	-	
		الات ومعدات	159 000	-	-	159 000	-	159 000	15 900	143 100	
		سيارات نقل بضائع	178 000	-	-	178 000	-	178 000	17 800	160 200	
		سيارات ركوبية	80 000	-	-	80 000	-	80 000	8 000	72 000	
		وسائط نقل أخرى	-	-	-	-	-	-	-	-	
		أثاث وتجهيزات	37 500	-	-	37 500	-	37 500	3 750	33 750	
		أخرى	-	-	-	-	-	-	-	-	
		المجموع	608 500	-	-	608 500	-	608 500	60 850	547 650	
29	مزدة	الأراضي	-	-	-	-	-	-	-	-	
		استصلاح الأراضي	-	-	-	-	-	-	-	-	
		مباني سكنية	10 000	-	-	10 000	-	10 000	1 000	9 000	
		مباني غير سكنية	-	-	-	-	-	-	-	-	
		طرق وشوارع	-	-	-	-	-	-	-	-	
		الات ومعدات	36 000	-	-	36 000	-	36 000	3 500	32 500	
		سيارات نقل بضائع	50 000	-	-	50 000	-	50 000	3 500	46 500	
		سيارات ركوبية	11 000	-	-	11 000	-	11 000	1 100	9 900	
		وسائط نقل أخرى	-	-	-	-	-	-	-	-	
		أثاث وتجهيزات	3 000	-	-	3 000	-	3 000	100	2 900	
		أخرى	-	-	-	-	-	-	-	-	
		المجموع	110 000	-	-	110 000	-	110 000	9 200	100 800	
30	خدمات	الأراضي	2 500	-	-	2 500	-	2 500	-	2 500	
		استصلاح الأراضي	-	-	-	-	-	-	-	-	
		مباني سكنية	-	-	-	-	-	-	-	-	
		مباني غير سكنية	-	-	-	-	-	-	-	-	
		طرق وشوارع	-	-	-	-	-	-	-	-	
		الات ومعدات	316 332	-	-	316 332	500	315 832	72 786	243 046	
		سيارات نقل بضائع	188 562	-	-	188 562	-	188 562	58 496	130 066	
		سيارات ركوبية	23 450	-	-	23 450	-	23 450	1 830	21 620	
		وسائط نقل أخرى	-	-	-	-	-	-	-	-	
		أثاث وتجهيزات	11 830	-	-	11 830	-	11 830	2 740	9 090	
		أخرى	-	-	-	-	-	-	-	-	
		المجموع	542 674	-	-	542 674	500	542 174	135 852	406 322	

قيمة الأصول الرأسمالية الثابتة حسب أنواع الأصول في منشآت البناء والتشييد حسب لخصيات

تابع جدول رقم (15)

القيمة بالدينار

ر.م	الشعبية	نوع الأصول الثابتة	قيمة الأصول				المجموع	تبيع من الأصول	المحرم	إجمالي الأصول الثابتة	الإهلاك	صافي الأصول الثابتة
			بداية السنة	المشترى	من إنتاج المنشأة	المجموع						
31	غات	الأراضي	50 000	-	-	50 000	-	-	50 000	-	50 000	
		استصلاح الأراضي	-	-	-	-	-	-	-	-	-	
		مباني سكنية	100 000	-	-	100 000	-	-	100 000	10 000	90 000	
		مباني غير سكنية	200 000	-	-	200 000	-	-	200 000	25 000	175 000	
		طرق وإنشاءات	-	-	-	-	-	-	-	-	-	
		الات ومعدات	115 000	-	-	115 000	-	-	115 000	15 000	100 000	
		سيارات نقل بضائع	35 000	-	-	35 000	-	-	35 000	5 000	30 000	
		سيارات ركوبة	60 000	-	-	60 000	-	-	60 000	7 000	53 000	
		وسائل نقل أخرى	-	-	-	-	-	-	-	-	-	
		أثاث وتجهيزات	4 000	-	-	4 000	-	-	4 000	750	3 250	
		أخرى	-	-	-	-	-	-	-	-	-	
		المجموع	564 000	-	-	564 000	-	-	564 000	62 750	501 250	
		الأراضي	4 318 090	5 000	-	4 323 090	-	-	4 323 090	-	4 323 090	
		استصلاح الأراضي	1 443 720	-	-	1 443 720	-	-	1 443 720	-	1 443 720	
		مباني سكنية	7 516 963	4 719	2 000	7 523 682	-	-	7 523 682	1 657 169	5 866 513	
		مباني غير سكنية	73 980 868	1 089 211	1 044 613	76 114 692	-	-	76 114 692	6 213 165	69 901 527	
		طرق وإنشاءات	16 940 587	6 075	-	16 946 662	-	-	16 946 662	7 997 623	8 949 039	
		الات ومعدات	468 061 909	11 117 564	-	479 179 473	-	4 512	478 198 298	36 712 674	441 485 624	
		سيارات نقل بضائع	82 963 090	2 897 663	-	85 860 753	-	23 610	85 430 569	22 479 468	62 951 101	
		سيارات ركوبة	12 090 394	4 597 324	2 000	16 689 718	-	212 479	16 384 333	3 584 998	12 799 335	
		وسائل نقل أخرى	7 896 210	599 389	-	8 495 599	-	-	8 495 599	1 856 541	6 639 058	
		أثاث وتجهيزات	8 770 117	1 755 195	1 500	10 526 812	-	38 474	10 487 338	2 104 568	8 382 770	
		أخرى	8 365 369	476 816	-	8 842 185	-	-	8 842 185	5 016 103	3 826 082	
		المجموع	692 347 317	22 548 956	1 050 113	715 946 386	-	279 075	714 190 168	87 622 309	626 567 859	